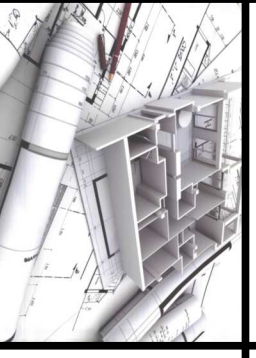


COMUNE DI NICHELINO

Via Solferino n° 2

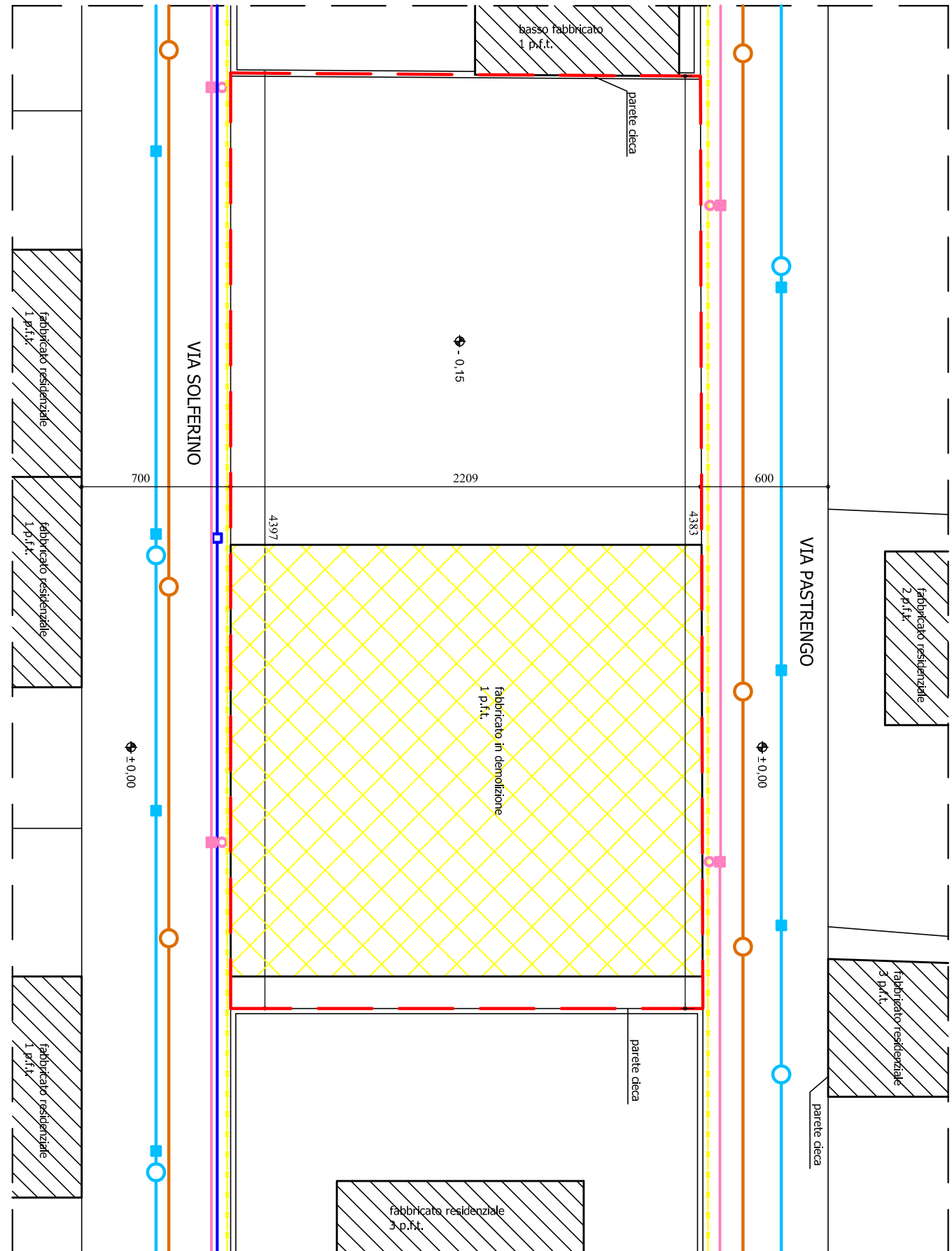
Proprietà: PAGANINI s.r.l.

Progetto di nuova costruzione di edificio residenziale a tre piani fuori terra

DATA	DISSEGNO
1.a Proprietà	1. Progettati
	

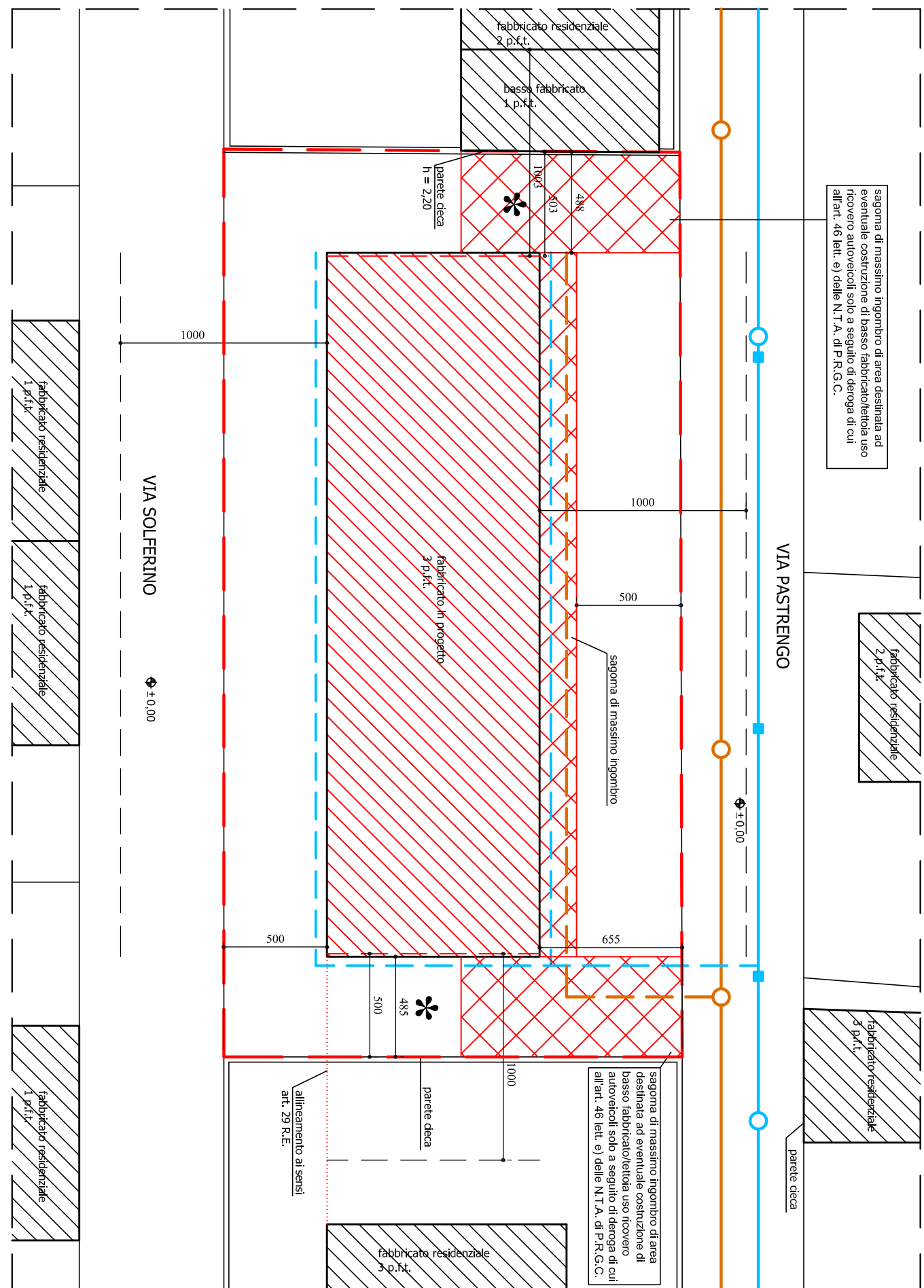
PLANIMETRIA GENERALE STATO DEI LUOGHI  
CON INDICAZIONE DELLE URBANIZZAZIONI ESISTENTI

Scala 1:1.200



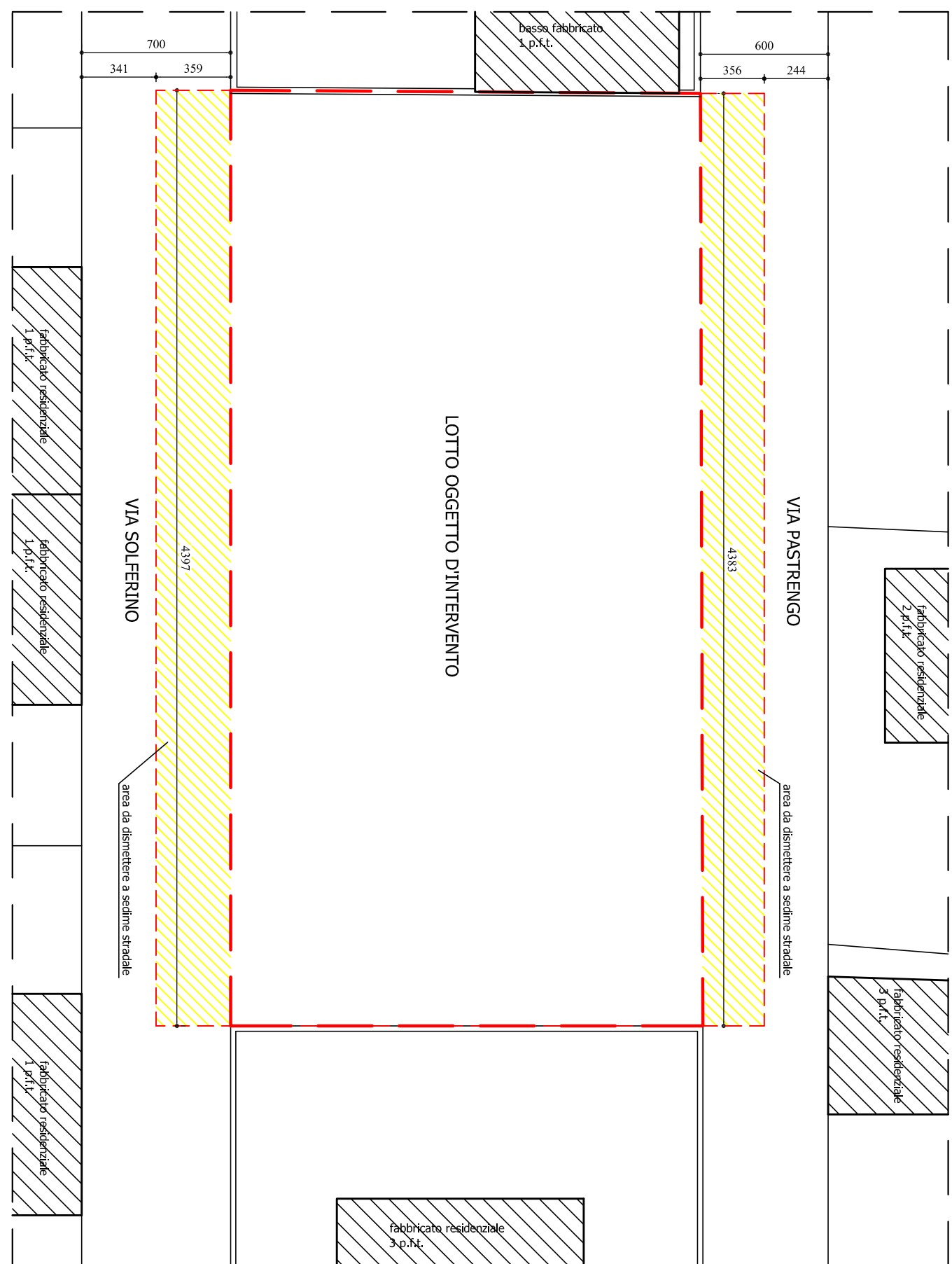
PLANIMETRIA CON INDICAZIONE DEL LIMITE ENTRO IL QUALE  
POSSONO ESSERE POSIZIONATI I FABBRICATI IN PROGETTO, DEGLI ALLACCIAMENTI  
E DEL RISPETTO D.M. 1444/68 (PARETI FINESTRATE).

Scala 1:1.200



PLANIMETRIA CON INDICAZIONE DEL SEDIME STRADALE DA DISMETTERE

Scala 1:1.200



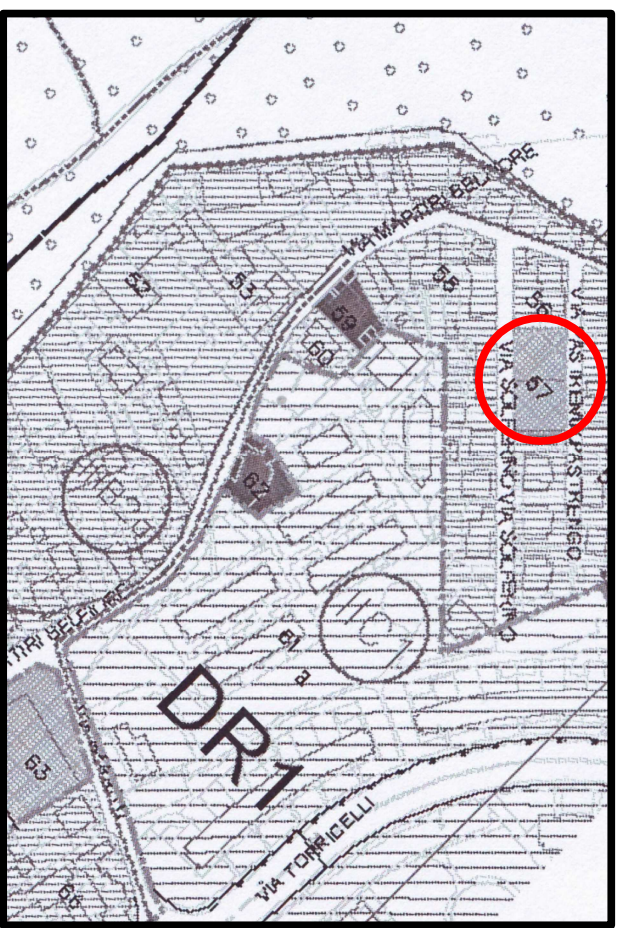
INSERIMENTO AMBIENTALE - VISTA DA SATELLITE



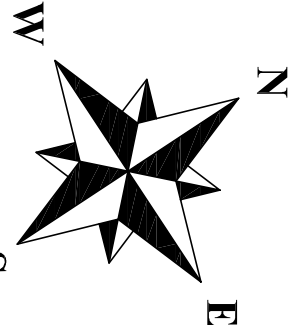
INSERIMENTO AMBIENTALE - VISTA DA VIA SOLFERINO



ESTRATTO DI P.R.G.C. - Tav. A1

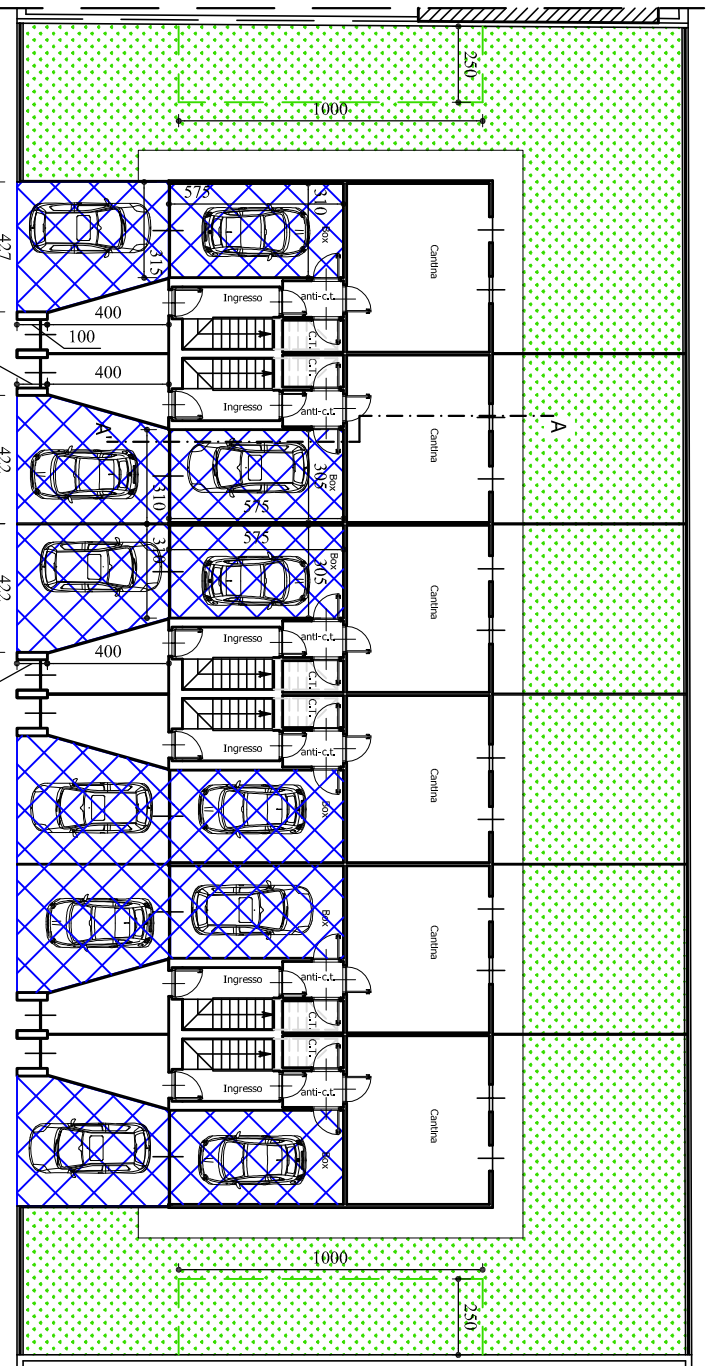


- LEGENDA**
- confine di proprietà
  - fognatura nera esistente
  - fognatura bianca esistente
  - rete gas esistente
  - rete illuminazione pubblica esistente
  - rete acquedotto esistente
  - fognatura bianca in progetto
  - fognatura nera in progetto



PIANTA PIANO TERRA 1.t.le

Scala 1:1.200

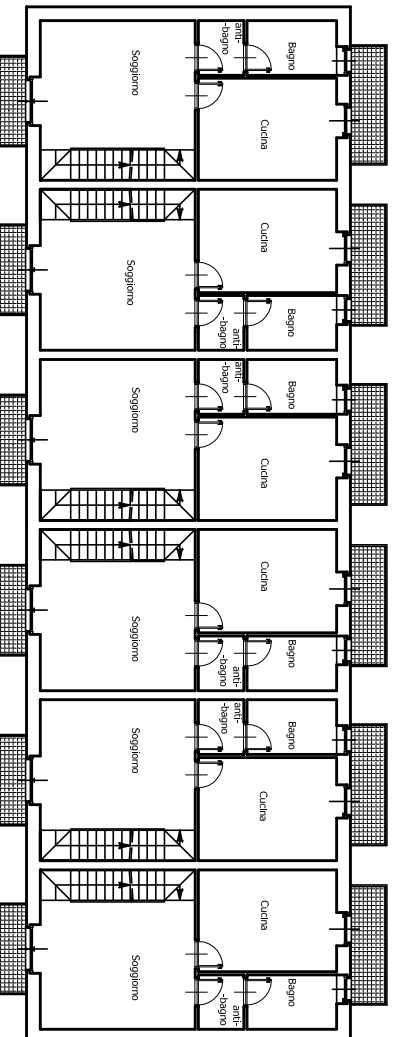


RENDER VIRTUALE FABBRICATO IN PROGETTO



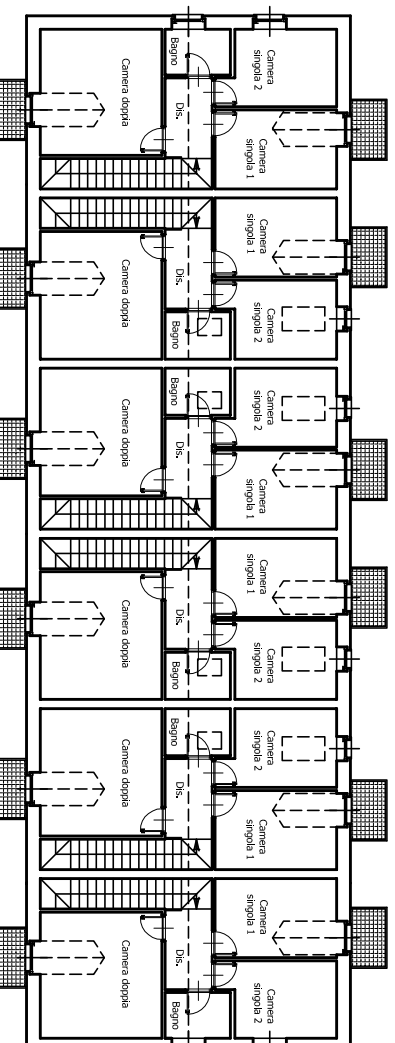
PIANTA PIANO PRIMO 2.t.le

Scala 1:1.200



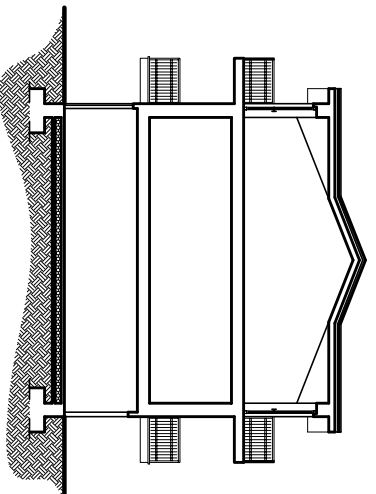
PIANTA PIANO SECONDO 3.t.le

Scala 1:1.200



SEZIONE A - A'

Scala 1:1.200



CONTEGNO AREA A VERDE	
AREA A VERDE ESISTENTE	
2mq / 100 mc	
mc 1163,70 / 100 x 2 = mc 23,27	
AREA A VERDE IN PROGETTO	
mc (110,00+2,50x2) = mc 50,00	
AREA A VERDE IN PROGETTO	
mc 1163,70 / 100 x 1,2 = mc 139,64	
AREA A VERDE IN PROGETTO	
mc (13,10x5,75)+(1,00x4,27)+(13,15+4,27x4,00) x 2 = mc 73,87	
AREA A VERDE IN PROGETTO	
mc (13,10x5,75)+(1,00x4,27)+(13,15+4,27x4,00) x 4 = mc 145,59	

SUPERFICIE CATASTALE DI PROPRIETÀ	
Foglio 3 Particella 139 = mc 1290,00	
SUPERFICIE TERRITORIALE DEL LOTTO EDIFICATIVO	
((43,97+43,83) x 22,09) / 2 = mc 969,75	
SUP. DA DISMETTERE A SEDIME STRADALE ESISTENTE	
3,56 x 43,83 = mc 156,00 su via Patrengo	
156,00 + 158,00 = mc 314,00 TOTALE	
VOLUMETRIA MASSIMA REALIZZABILE	
Zona B93 - L.T. 1,2 mc / mq	
mq 969,75 (Sup. Terreni) x 1,2 = mc 1163,70	
VOLUMETRIA IN PROGETTO	
mc 1163,70 = mc 1163,70	
mc 971,10 di cubatura in deroga per sottotetti abitabili	
VERIFICA INDICE FONDIARIO	
Zona B93 - L.T. 4,0 mc / mq	
Volume in progetto = mc 1163,70	
Sup. Fondiaria = Sup. Terreni = mc 969,75	
Indice Fondiario in progetto	
mc 1163,70 / mq 969,75 = mc / mq 1,2 < 4,0	
AREA A SERVIZIO IN QUANTIZZAZIONE	
mc 1163,70 x 33mq/mc (l'abitante ogni 100mc) = 384,02 mq	

LA DISPOSIZIONE PLANIMETRICA DEI FABBRICATI, IL LORO NUMERO,  
LE CARATTERISTICHE TIPOLOGICHE, I CARATTERI DISTRIBUTIVI  
RIPORTATI NEL P.E.C. SONO DA CONSIDERARSI INDICATIVI E SARANNO  
PRECISATI NEL PROGETTO ESECUTIVO NEL RISPETTO DELLE NORME VIGENTI