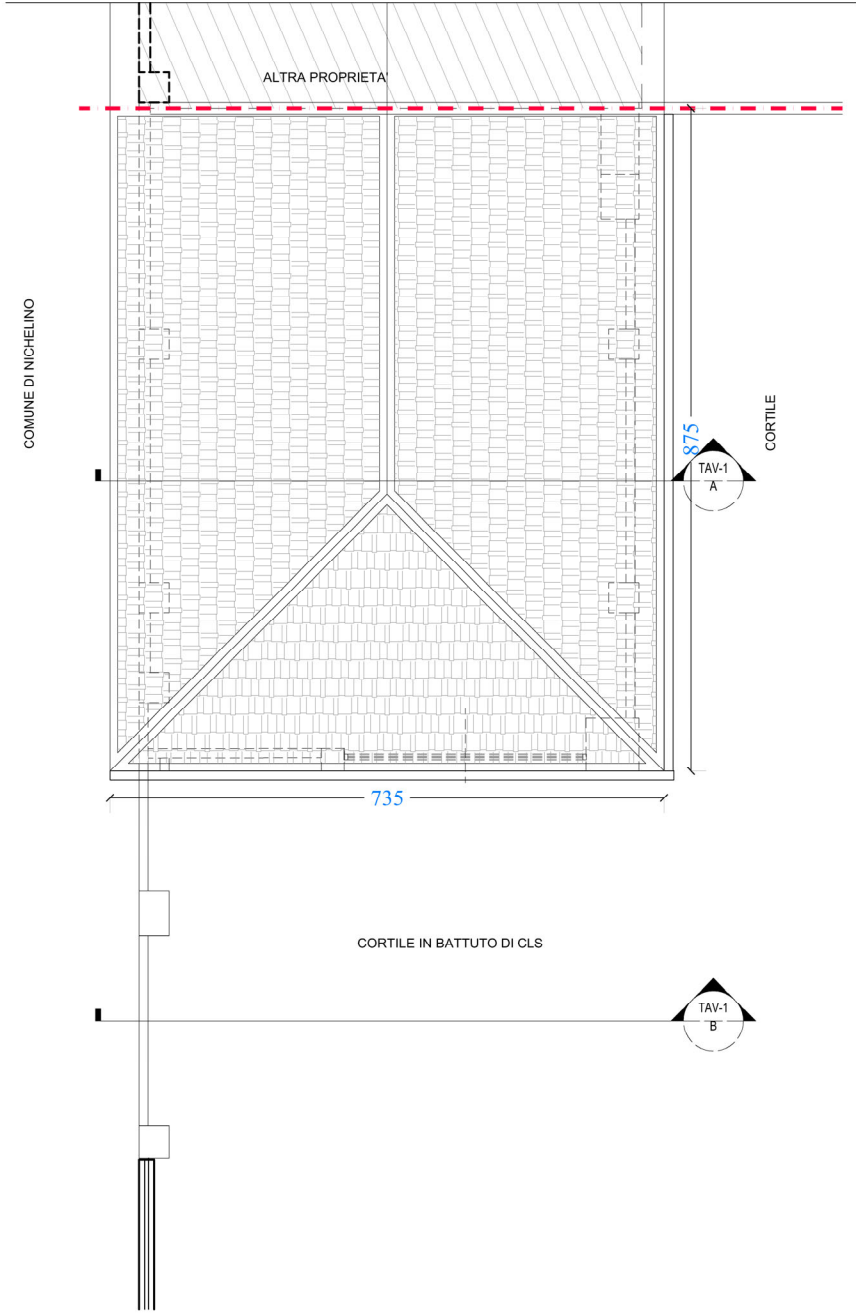
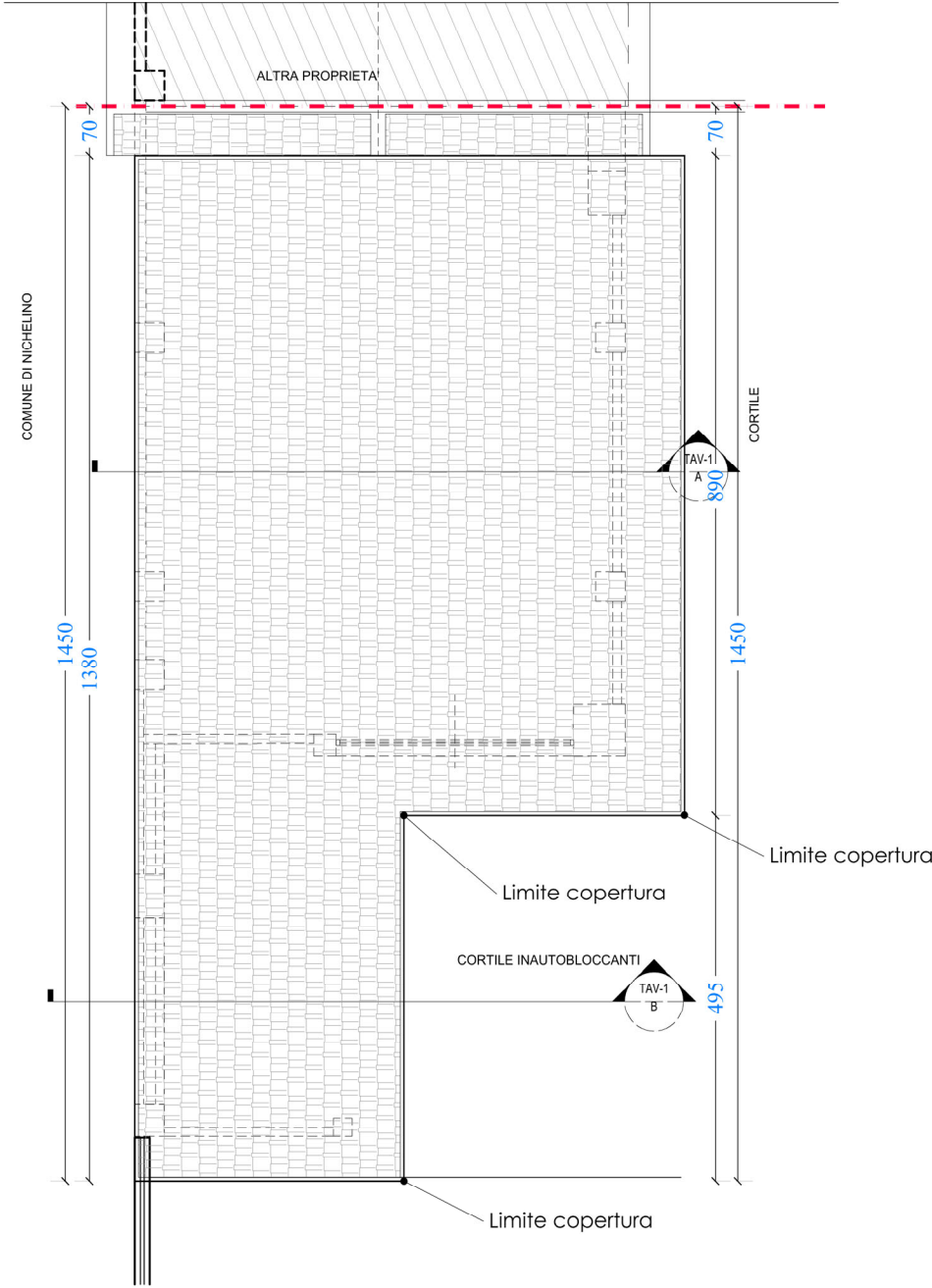


COMUNE DI NICHELINO

PIANTA COPERTURA - ESISTENTE



PIANTA COPERTURA - IN PROGETTO



Rocco Natale

Geometra NATALE Rocco - Coll. Geom. TO n. 8194
via Filippo Turati 9, 10042 Nichelino (TO)
Tel. 338.2471243 - Fax. 011.1983.7938
@: geometra@rocconatale.it Pec- rocco.natale@geopec.it



committente: FAVALE PASQUALE
C.F.
ubicazione: VIA XXV APRILE 154

B.F.
disegno 1/2
scala 1/75

Comunicazione Inizio Lavori Asseverata (C.I.L.A.) (art. 6 comma 2 DPR 380/01)
Intervento di Manutenzione Straordinaria
PROGETTO PER MODIFICHE INTERNE