

GESTIONE AREE DI EMERGENZA

01. STUPINIGI PIAZZA PRINCIPE AMEDEO



Localizzazione

Piazza Principe Amedeo
(coord.: 44°59'48.1"N 7°36'21.8"E).

Descrizione

Piazza pubblica antistante la *Palazzina di Caccia* di Stupinigi.

Superficie

14.000 mq circa.

Fondo

Inghiaiato e a verde, pianeggiante.

Accessibilità

Consentita anche ai mezzi pesanti, con possibilità di manovra e di parcheggio.

Collegamenti viari

Attraverso Viale Torino risulta direttamente collegata alla Tangenziale Sud di Torino e quindi alla A4, alla A21 e alla A32.

Illuminazione

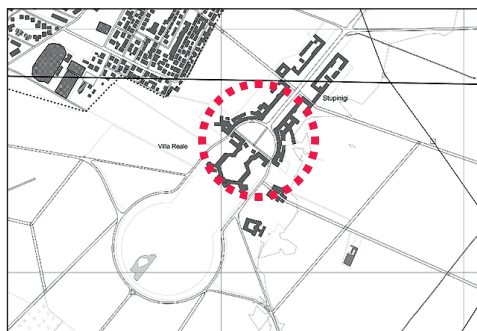
Impianto pubblico.

Allaccio sottoservizi

Acqua, elettricità, gas, fogna.

Utilizzabilità

Le condizioni di sicurezza e l'utilizzabilità delle aree devono essere valutate caso per caso sulla base dello scenario di rischio in corso.



Carta del Rischio alluvione

Tavola 173 NE

Direttiva 2007/60 CE - D.Lgs 49/2010



R1 moderato



R3 elevato



R2 medio



R4 molto elevato



**AREA DI ATTESA
DELLA POPOLAZIONE**

GESTIONE AREE DI EMERGENZA

02. VIA MARCO POLO

**Localizzazione**

Via Marco Polo
(coord.: 44°59'00.6"N 7°38'04.9"E).

Descrizione

Strada che si affaccia su una piazza adibita a parcheggio e a giardino pubblico.

Superficie

8.000 mq circa.

Fondo

Asfaltato, inghiaiato e a verde, pianeggiante.

Accessibilità

Consentita anche ai mezzi pesanti, con possibilità di manovra e di parcheggio.

Collegamenti viari

Attraverso Via Torino, Via Scarrone e Strada Debouchè risulta collegata alla Tangenziale Sud di Torino e quindi alla A4, alla A21 e alla A32.

Illuminazione

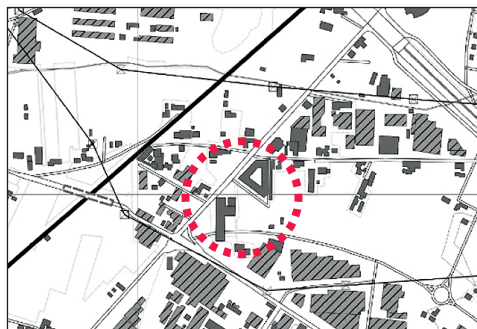
Impianto pubblico.

Allaccio sottoservizi

Acqua, elettricità, gas, fogna.

Utilizzabilità

Le condizioni di sicurezza e l'utilizzabilità delle aree devono essere valutate caso per caso sulla base dello scenario di rischio in corso.


**Carta del Rischio alluvione
Tavola 173 NE**

Direttiva 2007/60 CE - D.Lgs 49/2010

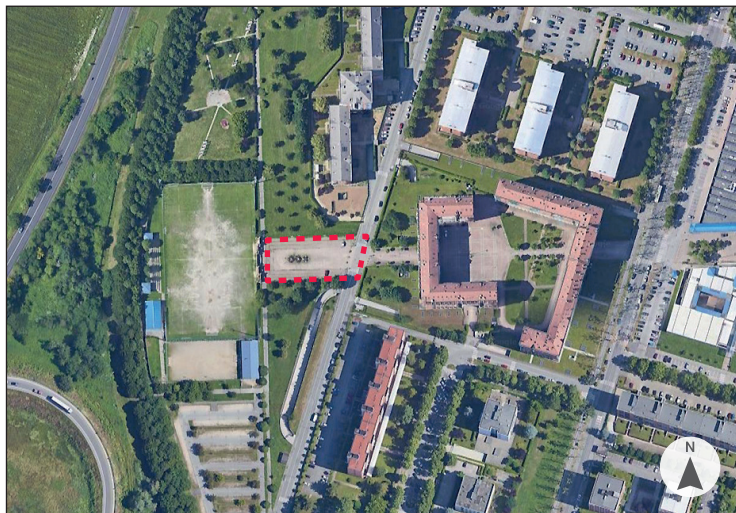
 R1 moderato	 R3 elevato
 R2 medio	 R4 molto elevato



**AREA DI ATTESA
DELLA POPOLAZIONE**

GESTIONE AREE DI EMERGENZA

03. VIA ENRICO BERLINGUER

**Localizzazione**

Via Enrico Berlinguer
(coord.: 44°59'42.1"N 7°37'56.4"E).

Descrizione

Piazza adiacente un giardino pubblico, un parcheggio e un campo di calcio.

Superficie

1.700 mq circa.

Fondo

In autobloccanti, asfaltato e a verde, pianeggiante.

Accessibilità

Consentita anche ai mezzi pesanti, con possibilità di manovra e di parcheggio.

Collegamenti viari

Attraverso Via Pietro Nenni, Via Debouchè risulta collegata alla Tangenziale Sud di Torino e quindi alla A4, alla A21 e alla A32.

Illuminazione

Impianto pubblico.

Allaccio sottoservizi

Acqua, elettricità, gas, fogna.

Utilizzabilità

Le condizioni di sicurezza e l'utilizzabilità delle aree devono essere valutate caso per caso sulla base dello scenario di rischio in corso.


**Carta del Rischio alluvione
Tavola 173 NE**

Direttiva 2007/60 CE - D.Lgs 49/2010

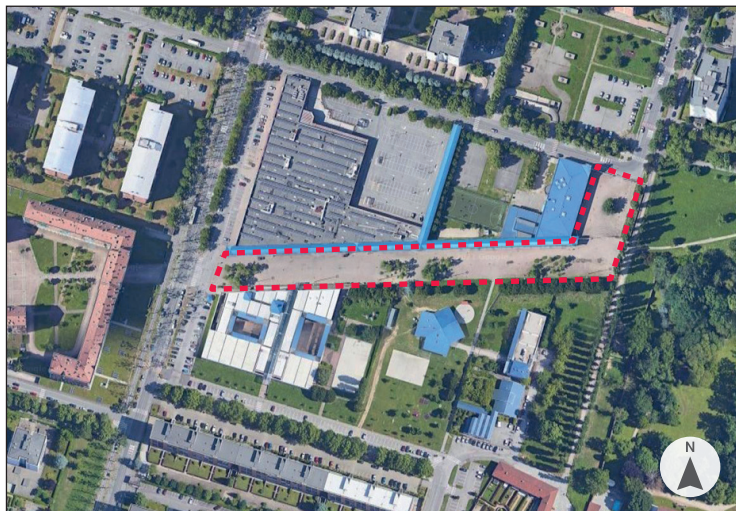
 R1 moderato	 R3 elevato
 R2 medio	 R4 molto elevato



**AREA DI ATTESA
DELLA POPOLAZIONE**

GESTIONE AREE DI EMERGENZA

04. PIAZZA ALDO MORO

**Localizzazione**

Piazza Aldo Moro
(coord.: 44°59'42.6"N 7°38'13.9"E).

Descrizione

Strada pedonale lunga e rettilinea adiacente a un giardino pubblico e a edifici scolastici.

Superficie

8.000 mq circa.

Fondo

In autobloccanti, asfaltato e a verde, pianeggiante.

Accessibilità

Consentita anche ai mezzi pesanti, con possibilità di manovra e di parcheggio.

Collegamenti viari

Attraverso Via Giorgio Amendola, Via Pietro Nenni e Via Debouchè risulta collegata alla Tangenziale Sud di Torino e quindi alla A4, alla A21 e alla A32.

Illuminazione

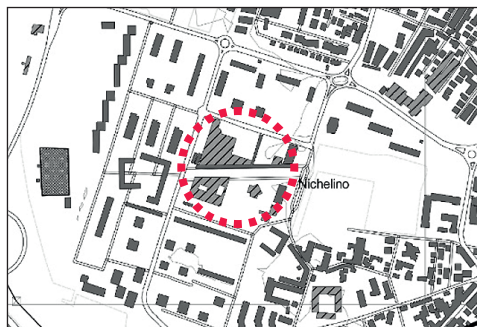
Impianto pubblico.

Allaccio sottoservizi

Acqua, elettricità, gas, fogna.

Utilizzabilità

Le condizioni di sicurezza e l'utilizzabilità delle aree devono essere valutate caso per caso sulla base dello scenario di rischio in corso.


**Carta del Rischio alluvione
Tavola 173 NE**

Direttiva 2007/60 CE - D.Lgs 49/2010



R1 moderato



R3 elevato



R2 medio



R4 molto elevato



**AREA DI ATTESA
DELLA POPOLAZIONE**

GESTIONE AREE DI EMERGENZA

05. VIA DEBOUCHÈ 8

**Localizzazione**

Via Debouchè 8

(coord.: 45°00'03.7"N 7°37'54.2"E).

Descrizione

Slargo pedonale con parcheggi adiacenti.

Superficie

1.200 mq circa.

Fondo

In autobloccanti, asfaltato e a verde, pianeggiante.

Accessibilità

Consentita anche ai mezzi pesanti, con possibilità di manovra e di parcheggio.

Collegamenti viari

Attraverso Via XXV Aprile risulta collegata alla Tangenziale Sud di Torino e quindi alla A4, alla A21 e alla A32.

Illuminazione

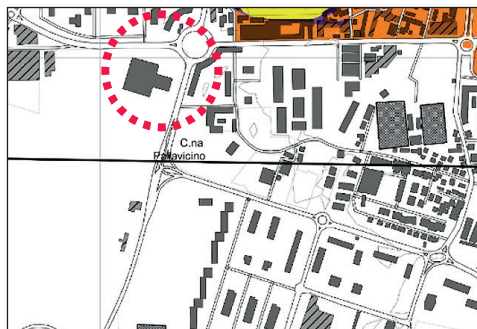
Impianto pubblico.

Allaccio sottoservizi

Acqua, elettricità, gas, fogna.

Utilizzabilità

Le condizioni di sicurezza e l'utilizzabilità delle aree devono essere valutate caso per caso sulla base dello scenario di rischio in corso.


**Carta del Rischio alluvione
Tavola 173 NE**

Direttiva 2007/60 CE - D.Lgs 49/2010

R1 moderato

R2 medio

R3 elevato

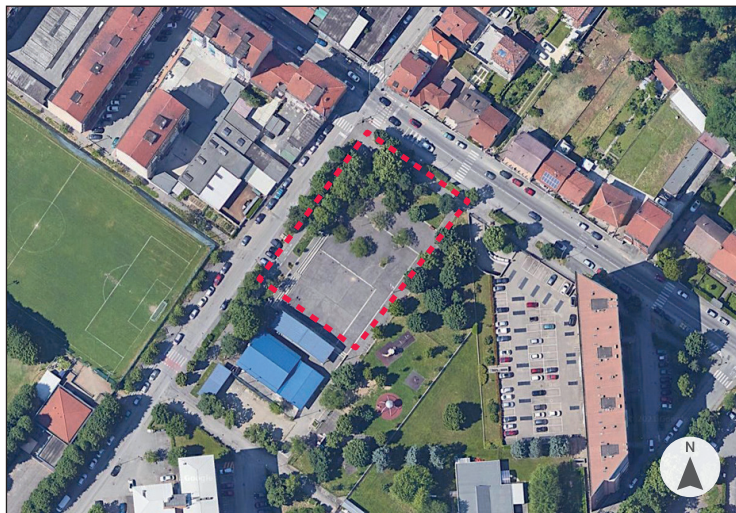
R4 molto elevato



**AREA DI ATTESA
DELLA POPOLAZIONE**

GESTIONE AREE DI EMERGENZA

06. PIAZZA SANDRO PERTINI

**Localizzazione**

Piazza Sandro Pertini
(coord.: 45°00'14.8"N 7°37'47.4"E).

Descrizione

Piazza con giardino pubblico.

Superficie

2.000 mq circa.

Fondo

Asfaltato, pianeggiante.

Accessibilità

Consentita anche ai mezzi pesanti, con limitate possibilità di manovra e di parcheggio.

Collegamenti viari

Attraverso Via Cacciatori risulta collegata alla Tangenziale Sud di Torino e quindi alla A4, alla A21 e alla A32.

Illuminazione

Impianto pubblico.

Allaccio sottoservizi

Acqua, elettricità, gas, fogna.


Utilizzabilità

Le condizioni di sicurezza e l'utilizzabilità delle aree devono essere valutate caso per caso sulla base dello scenario di rischio in corso.


**Carta del Rischio alluvione
Tavola 155 SE**

Direttiva 2007/60 CE - D.Lgs 49/2010

 R1 moderato

 R3 elevato

 R2 medio

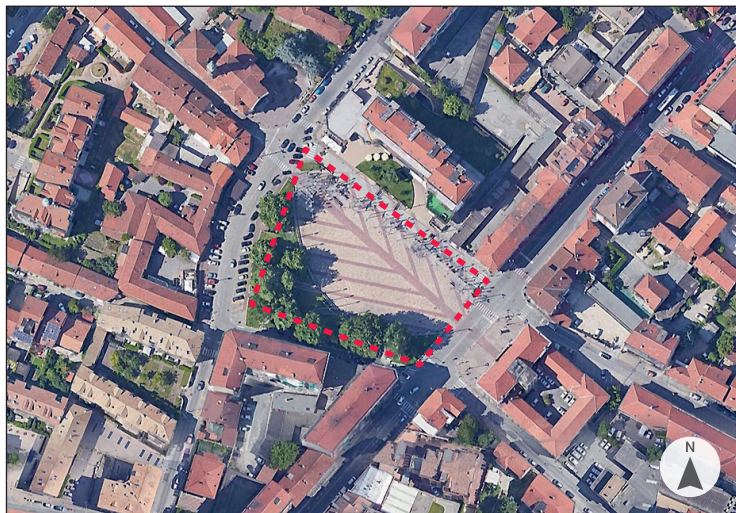
 R4 molto elevato



**AREA DI ATTESA
DELLA POPOLAZIONE**

GESTIONE AREE DI EMERGENZA

07. PIAZZA GIUSEPPE DI VITTORIO

**Localizzazione**

Piazza Giuseppe Di Vittorio
(coord.: 44°59'43.7"N 7°38'48.6"E).

Descrizione

Piazza antistante la sede del Municipio.

Superficie

5.000 mq circa.

Fondo

In autobloccanti, pianeggiante.

Accessibilità

Consentita anche ai mezzi pesanti, con limitate possibilità di manovra e di parcheggio.

Collegamenti viari

Attraverso Via Torino, Viale Giacomo Matteotti risulta collegata alla Tangenziale Sud di Torino e quindi alla A4, alla A21 e alla A32.

Illuminazione

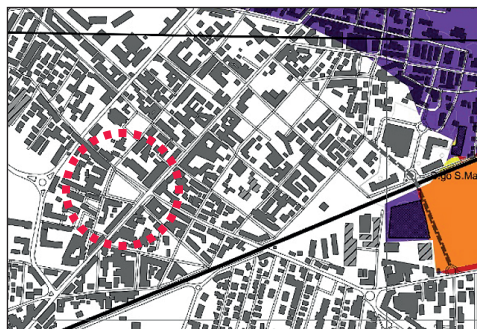
Impianto pubblico.

Allaccio sottoservizi

Acqua, elettricità, gas, fogna.

Utilizzabilità

Le condizioni di sicurezza e l'utilizzabilità delle aree devono essere valutate caso per caso sulla base dello scenario di rischio in corso.


**Carta del Rischio alluvione
Tavola 173 NE**

Direttiva 2007/60 CE - D.Lgs 49/2010

 R1 moderato	 R3 elevato
 R2 medio	 R4 molto elevato



**AREA DI ATTESA
DELLA POPOLAZIONE**

GESTIONE AREE DI EMERGENZA

08. CORSO VITTIME DEL LAVORO

**Localizzazione**

Piazza Vittime del Lavoro
(coord.: 44°58'51.1"N 7°38'22.6"E).

Descrizione

Piazzale adibito a parcheggio per i mezzi pesanti.

Superficie

1.500 mq circa.

Fondo

Asfaltato, pianeggiante.

Accessibilità

Consentita anche ai mezzi pesanti, con possibilità di manovra, di parcheggio e di scarico containers.

Collegamenti viari

Attraverso Via Scarrone e Strada Debouchè risulta collegata alla Tangenziale Sud di Torino e quindi alla A4, alla A21 e alla A32.

Illuminazione

Impianto pubblico.

Allaccio sottoservizi

Acqua, elettricità, gas, fogna.

Utilizzabilità

Le condizioni di sicurezza e l'utilizzabilità delle aree devono essere valutate caso per caso sulla base dello scenario di rischio in corso.


**Carta del Rischio alluvione
Tavola 173 NE**

Direttiva 2007/60 CE - D.Lgs 49/2010

 R1 moderato	 R3 elevato
 R2 medio	 R4 molto elevato



**AREA DI ATTESA
DELLA POPOLAZIONE**

GESTIONE AREE DI EMERGENZA

09. VIA SAN FRANCESCO D'ASSISI

**Localizzazione**

Piazza San Francesco di Assisi
(coord.: 44°59'56.0"N 7°39'01.4"E).

Descrizione

Piazzale adibito a parcheggio auto.

Superficie

3.500 mq circa.

Fondo

Asfaltato, pianeggiante.

Accessibilità

Consentita anche ai mezzi pesanti, con possibilità di manovra, di parcheggio e di scarico *containers*.

Collegamenti viari

Attraverso Via Torino, Viale Giacomo Matteotti risulta collegata alla Tangenziale Sud di Torino e quindi alla A4, alla A21 e alla A32.

Illuminazione

Impianto pubblico.

Allaccio sottoservizi

Acqua, elettricità, gas, fogna.

Utilizzabilità

Le condizioni di sicurezza e l'utilizzabilità delle aree devono essere valutate caso per caso sulla base dello scenario di rischio in corso.


**Carta del Rischio alluvione
Tavola 173 NE**

Direttiva 2007/60 CE - D.Lgs 49/2010

 R1 moderato	 R3 elevato
 R2 medio	 R4 molto elevato



**AREA DI ATTESA
DELLA POPOLAZIONE**

GESTIONE AREE DI EMERGENZA

10. GIARDINO CADUTI DI NASSIRYA (VIA 1° MAGGIO)

**Localizzazione**

Via 1° Maggio, Giardino Caduti di Nassirya
(coord.: 44°59'59.5"N 7°38'45.5"E).

Descrizione

Piazza pedonale con giardino pubblico.

Superficie

15.000 mq circa.

Fondo

In autobloccanti e a verde, pianeggiante.

Accessibilità

Consentita anche ai mezzi pesanti, con limitate possibilità di manovra.

Collegamenti viari

Attraverso Via 1° Maggio, Via XXV Aprile risulta collegata alla Tangenziale Sud di Torino e quindi alla A4, alla A21 e alla A32.

Illuminazione

Impianto pubblico.

Allaccio sottoservizi

Acqua, elettricità, gas, fogna.

Utilizzabilità

Le condizioni di sicurezza e l'utilizzabilità delle aree devono essere valutate caso per caso sulla base dello scenario di rischio in corso.


**Carta del Rischio alluvione
Tavola 173 NE**

Direttiva 2007/60 CE - D.Lgs 49/2010

 R1 moderato	 R3 elevato
 R2 medio	 R4 molto elevato



**AREA DI ATTESA
DELLA POPOLAZIONE**

GESTIONE AREE DI EMERGENZA

11.

VIA DAMIANO CHIESA

**Localizzazione**

Via Damiano Chiesa
(coord.: 44°59'50.5"N 7°39'05.3"E).

Descrizione

Piazza pedonale con giardino pubblico.

Superficie

10.000 mq circa.

Fondo

In autobloccanti e a verde, pianeggiante.

Accessibilità

Consentita anche ai mezzi pesanti, con limitate possibilità di manovra.

Collegamenti viari

Attraverso Via Armando Diaz, Via Torino, Viale Giacomo Matteotti risulta collegata alla Tangenziale Sud di Torino e quindi alla A4, alla A21 e alla A32.

Illuminazione

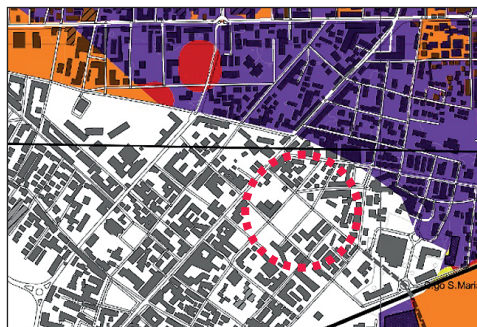
Impianto pubblico.

Allaccio sottoservizi

Acqua, elettricità, gas, fogna.

Utilizzabilità

Le condizioni di sicurezza e l'utilizzabilità delle aree devono essere valutate caso per caso sulla base dello scenario di rischio in corso.



Carta del Rischio alluvione

Tavola 173 NE

Direttiva 2007/60 CE - D.Lgs 49/2010



R1 moderato



R2 medio



R3 elevato



R4 molto elevato



**AREA DI ATTESA
DELLA POPOLAZIONE**

GESTIONE AREE DI EMERGENZA

12. VIA BENGASI

**Localizzazione**

Via Bengasi
(coord.: 44°59'43.8"N 7°39'11.2"E).

Descrizione

Piazza pedonale con giardino pubblico.

Superficie

12.000 mq circa.

Fondo

In autobloccanti e a verde, pianeggiante.

Accessibilità

Consentita anche ai mezzi pesanti, con limitate possibilità di manovra.

Collegamenti viari

Attraverso Via Armando Diaz, Via Torino, Viale Giacomo Matteotti risulta collegata alla Tangenziale Sud di Torino e quindi alla A4, alla A21 e alla A32.

Illuminazione

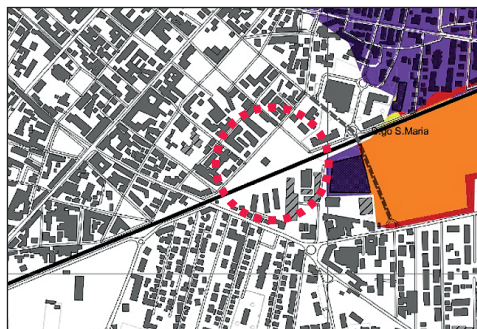
Impianto pubblico.

Allaccio sottoservizi

Acqua, elettricità, gas, fogna.

Utilizzabilità

Le condizioni di sicurezza e l'utilizzabilità delle aree devono essere valutate caso per caso sulla base dello scenario di rischio in corso.


**Carta del Rischio alluvione
Tavola 173 NE**

Direttiva 2007/60 CE - D.Lgs 49/2010

	R1 moderato		R3 elevato
	R2 medio		R4 molto elevato



**AREA DI ATTESA
DELLA POPOLAZIONE**

GESTIONE AREE DI EMERGENZA

13.

VIA VITTIME DI CERNOBYL

**Localizzazione**

Via Vittime di Cernobyl
(coord.: 44°59'36.0"N 7°39'41.5"E).

Descrizione

Piazza pedonale con giardino pubblico.

Superficie

2.500 mq circa.

Fondo

In autobloccanti e a verde, pianeggiante.

Accessibilità

Consentita anche ai mezzi pesanti, con limitate possibilità di manovra.

Collegamenti viari

Attraverso Via Colombetto, Via Giuseppe Giusti, Via Rusca, Viale Europa, SP 20 risulta collegata alla Tangenziale Sud di Torino e quindi alla A4, alla A21 e alla A32.

Illuminazione

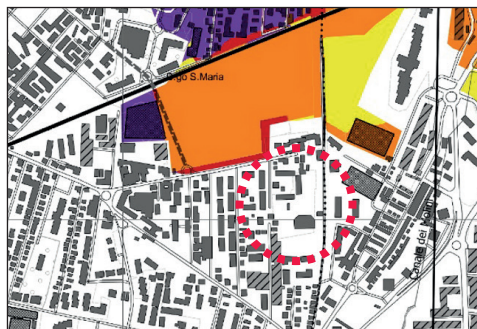
Impianto pubblico.

Allaccio sottoservizi

Acqua, elettricità, gas, fogna.

Utilizzabilità

Le condizioni di sicurezza e l'utilizzabilità delle aree devono essere valutate caso per caso sulla base dello scenario di rischio in corso.


Carta del Rischio alluvione
Tavola 173 NE

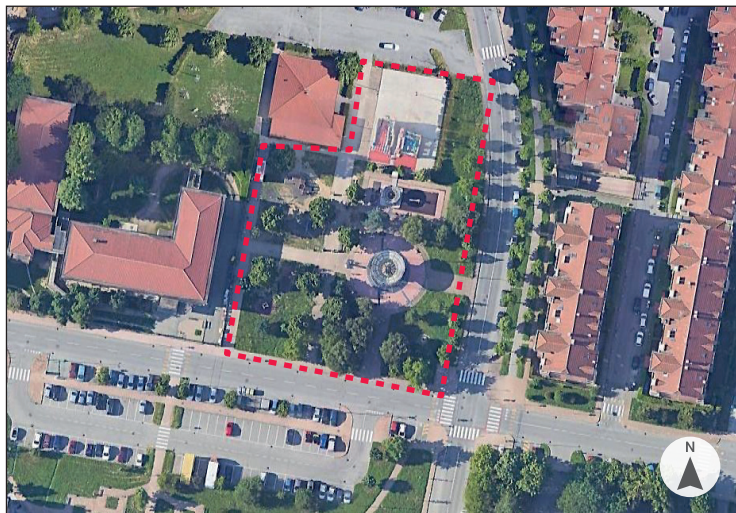
Direttiva 2007/60 CE - D.Lgs 49/2010



**AREA DI ATTESA
DELLA POPOLAZIONE**

GESTIONE AREE DI EMERGENZA

14. VIA SAN VINCENZO DE PAOLI

**Localizzazione**

Via San Vincenzo de Paoli
(coord.: 44°59'25.4"N 7°39'18.9"E).

Descrizione

Piazza adibita a parcheggio auto con giardino pubblico.

Superficie

4.500 mq circa.

Fondo

In autobloccanti e a verde, pianeggiante.

Accessibilità

Consentita anche ai mezzi pesanti, con limitate possibilità di manovra.

Collegamenti viari

Attraverso Via J.F. Kennedy, Via Rusca, Viale Europa, SP 20 risulta collegata alla Tangenziale Sud di Torino e quindi alla A4, alla A21 e alla A32.

Illuminazione

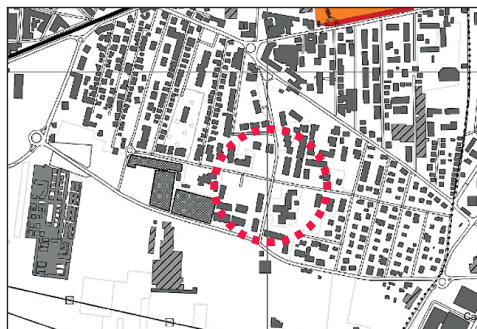
Impianto pubblico.

Allaccio sottoservizi

Acqua, elettricità, gas, fogna.

Utilizzabilità

Le condizioni di sicurezza e l'utilizzabilità delle aree devono essere valutate caso per caso sulla base dello scenario di rischio in corso.


**Carta del Rischio alluvione
Tavola 173 NE**

Direttiva 2007/60 CE - D.Lgs 49/2010

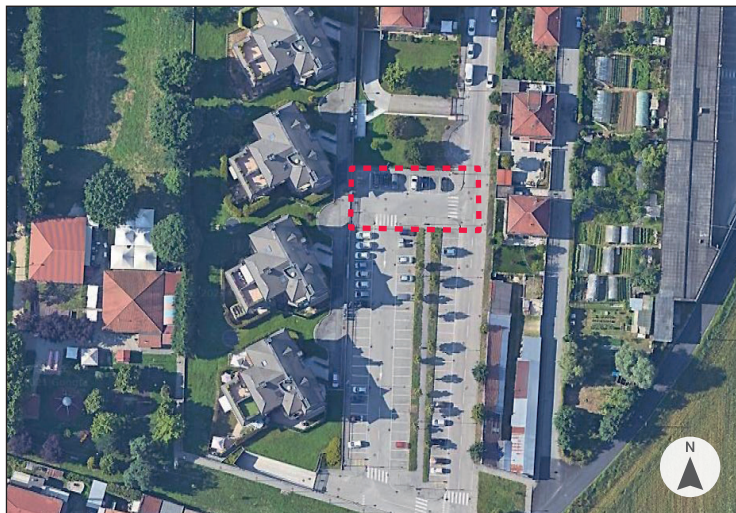
	R1 moderato		R3 elevato
	R2 medio		R4 molto elevato



**AREA DI ATTESA
DELLA POPOLAZIONE**

GESTIONE AREE DI EMERGENZA

15. VIA PRATERI

**Localizzazione**

Via Prateri
(coord.: 44°59'19.4"N 7°38'40.8"E).

Descrizione

Piazza adibita a parcheggio auto.

Superficie

500 mq circa.

Fondo

Asfaltato, pianeggiante.

Accessibilità

Consentita anche ai mezzi pesanti, con limitate possibilità di manovra.

Collegamenti viari

Attraverso Via Prateri, Strada Carpice, Viale Europa, SP 20 risulta collegata alla Tangenziale Sud di Torino e quindi alla A4, alla A21 e alla A32.

Illuminazione

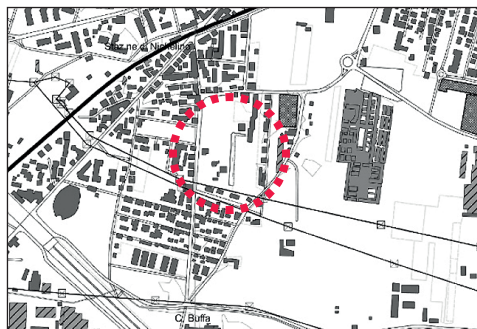
Impianto pubblico.

Allaccio sottoservizi

Acqua, elettricità, gas, fogna.

Utilizzabilità

Le condizioni di sicurezza e l'utilizzabilità delle aree devono essere valutate caso per caso sulla base dello scenario di rischio in corso.


**Carta del Rischio alluvione
Tavola 173 NE**

Direttiva 2007/60 CE - D.Lgs 49/2010

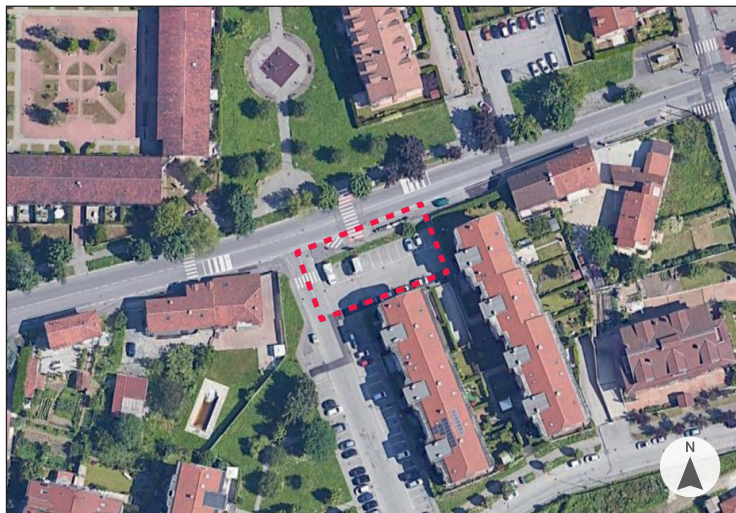
 R1 moderato	 R3 elevato
 R2 medio	 R4 molto elevato



**AREA DI ATTESA
DELLA POPOLAZIONE**

GESTIONE AREE DI EMERGENZA

16. VIALE GIACOMO MATTEOTTI

**Localizzazione**

Viale Giacomo Matteotti
(coord.: 44°59'31.6"N 7°38'25.1"E).

Descrizione

Piazza adibita a parcheggio auto.

Superficie

500 mq circa.

Fondo

Asfaltato, pianeggiante.

Accessibilità

Consentita anche ai mezzi pesanti, con limitate possibilità di manovra.

Collegamenti viari

Attraverso Viale Giacomo Matteotti, Strada Debouchè risulta collegata alla Tangenziale Sud di Torino e quindi alla A4, alla A21 e alla A32.

Illuminazione

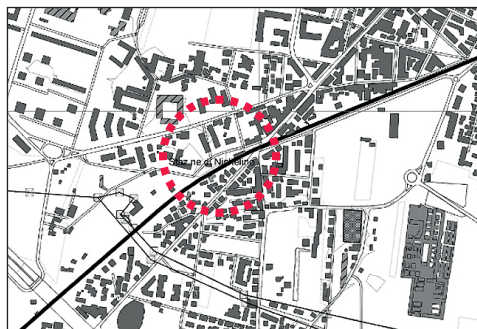
Impianto pubblico.

Allaccio sottoservizi

Acqua, elettricità, gas, fogna.

Utilizzabilità

Le condizioni di sicurezza e l'utilizzabilità delle aree devono essere valutate caso per caso sulla base dello scenario di rischio in corso.


**Carta del Rischio alluvione
Tavola 173 NE**

Direttiva 2007/60 CE - D.Lgs 49/2010



R1 moderato



R3 elevato



R2 medio



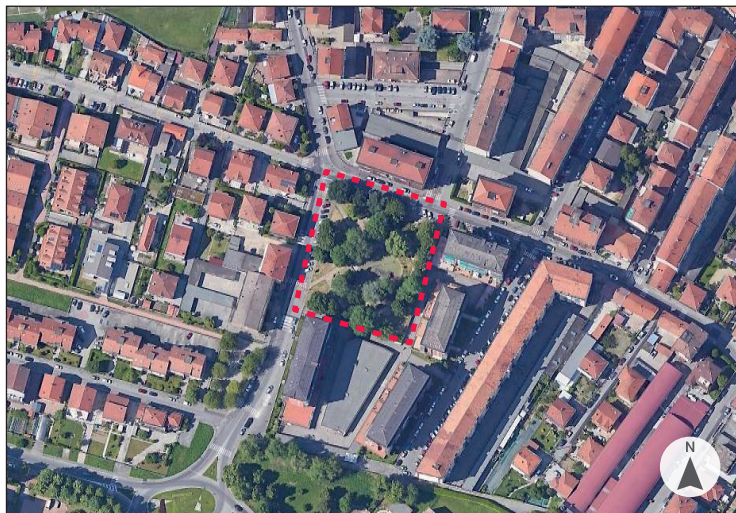
R4 molto elevato



**AREA DI ATTESA
DELLA POPOLAZIONE**

GESTIONE AREE DI EMERGENZA

17. VIA STUPINIGI



Localizzazione

Via Stupinigi
(coord.: 44°59'53.7"N 7°38'28.6"E).

Descrizione

Piazza pedonale con giardino pubblico.

Superficie

4.100 mq circa.

Fondo

In autobloccanti e a verde, pianeggiante.

Accessibilità

Consentita anche ai mezzi pesanti, con limitate possibilità di manovra.

Collegamenti viari

Attraverso Via Stupinigi, Via XXV Aprile, Viale Torino risulta collegata alla Tangenziale Sud di Torino e quindi alla A4, alla A21 e alla A32.

Illuminazione

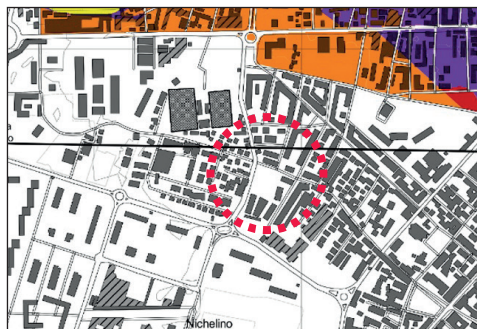
Impianto pubblico.

Allaccio sottoservizi

Acqua, elettricità, gas, fogna.

Utilizzabilità

Le condizioni di sicurezza e l'utilizzabilità delle aree devono essere valutate caso per caso sulla base dello scenario di rischio in corso.



Carta del Rischio alluvione Tavola 173 NE

Direttiva 2007/60 CE - D.Lgs 49/2010

 R1 moderato	 R3 elevato
 R2 medio	 R4 molto elevato



**AREA DI ATTESA
DELLA POPOLAZIONE**

GESTIONE AREE DI EMERGENZA

18. PARCHEGGIO IPERMERCATO CARREFOUR

**Localizzazione**

Via Cacciatori
(coord.: 45°00'21.0"N 7°37'27.0"E).

Descrizione

Parcheggio per auto di servizio al centro commerciale.

Superficie

20.000 mq circa.

Fondo

Asfaltato, pianeggiante.

Accessibilità

Consentita anche ai mezzi pesanti, con limitate possibilità di manovra, di parcheggio e di scarico containers.

Collegamenti viari

Attraverso Via Cacciatori, Viale Torino risulta collegata alla Tangenziale Sud di Torino e quindi alla A4, alla A21 e alla A32.

Illuminazione

Impianto pubblico.

Allaccio sottoservizi

Acqua, elettricità, gas, fogna.

Utilizzabilità

Le condizioni di sicurezza e l'utilizzabilità delle aree devono essere valutate caso per caso sulla base dello scenario di rischio in corso.


**Carta del Rischio alluvione
Tavola 155 SE**

Direttiva 2007/60 CE - D.Lgs 49/2010

 R1 moderato	 R3 elevato
 R2 medio	 R4 molto elevato



**AREA DI ATTESA
DELLA POPOLAZIONE**