

RISCHIO IDROGEOLOGICO E IDRAULICO

PUNTI DI MONITORAGGIO E SORVEGLIANZA IN SITUAZIONI DI ALLERTA METEO

Raccomandazioni per il volontariato di protezione civile impegnato in attività di monitoraggio e presidio

- Il Volontario della protezione civile ha il dovere di prendersi cura della propria salute e sicurezza e di quella delle altre persone presenti sui luoghi di intervento.
- Le Organizzazioni curano che il Volontario aderente sia dotato di attrezzature e dispositivi di protezione individuale idonei per lo specifico impiego e che sia adeguatamente formato e addestrato al loro uso conformemente alle indicazioni specificate dal fabbricante.
- La Squadra di volontariato impiegata in attività di monitoraggio e presidio del territorio deve essere composta da almeno 2 Volontari, 4 in situazioni di scarsa visibilità o in uscite notturne (è sconsigliato operare singolarmente).
- Dev'essere dotata di una radio trasmittente collegata con la **Sala Operativa Comunale - SOC**, di almeno un bastone luminoso e di una torcia (per sopralluoghi sulla strada in situazioni di scarsa visibilità o in luoghi al buio), di una macchina fotografica e di strumentazione idonea per il rilevamento GPS.
- Gli esiti delle osservazioni e/o qualunque situazione critica devono essere tempestivamente segnalati alla **SOC**.
- In caso di eventi in corso, presidiare il luogo in un punto in sicurezza e informare tempestivamente la **SOC** per l'attuazione delle prime misure di salvaguardia e di messa in sicurezza.

01. PARATOIA SANGONE, VIA NOVARA

Localizzazione

Fondo di Via Novara, argine destro Sangone

Coordinate

45°00'23.2"N 7°39'19.0"E

Descrizione

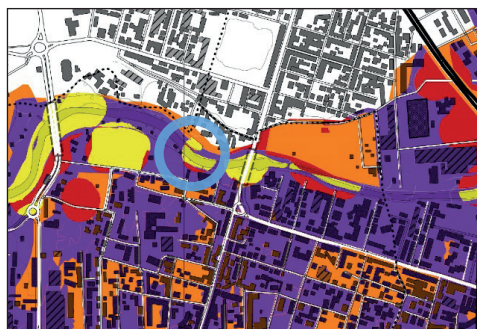
In situazioni di precipitazioni intense il livello del torrente Sangone potrebbe alzarsi ed è pertanto necessario abbassare la paratoia dello scarico in alveo.

Osservazioni di monitoraggio

- Verificare il livello del torrente Sangone;
- In caso di innalzamento del torrente Sangone comunicare alla **SOC** la necessità di abbassare la paratoia.

Raccomandazioni di prudenza

- Prestare attenzione perché l'area è considerata a Rischio Molto Elevato (campitura viola);
- In caso di piena del torrente Sangone è vietato accedere sugli argini;
- Porsi in un punto in sicurezza per effettuare l'osservazione.





Carta del Rischio alluvione

Tavola 155 SE

Direttiva 2007/60 CE - D.Lgs 49/2010

 **R1** moderato
 **R2** medio

 **R3** elevato
 **R4** molto elevato

PUNTI DI MONITORAGGIO E SORVEGLIANZA IN SITUAZIONI DI ALLERTA METEO

02. PARATOIA AUTOMATICA, VIA GENOVA

Localizzazione

Via Genova, via XX Settembre

Coordinate

45°00'21.0"N 7°39'38.1"E

Descrizione

In caso di piena del torrente Sangone le pompe automatiche potrebbero non funzionare correttamente.

Osservazioni di monitoraggio

- Verificare il livello del torrente Sangone;
- Verificare la funzionalità delle pompe e segnalare alla SOC eventuali malfunzionamenti.

Raccomandazioni di prudenza

- Prestare attenzione perché l'area è considerata a Rischio Molto Elevato (campitura viola);
- In caso di piena del torrente Sangone è vietato accedere sugli argini;
- Porsi in un punto in sicurezza per effettuare l'osservazione.



**Carta del Rischio alluvione
Tavola 155 SE**

Direttiva 2007/60 CE - D.Lgs 49/2010



03. VIA SUPERGA INCROCIO CON VIA DELLE FINANZE

Localizzazione

Via Superga, incrocio con via delle Finanze

Coordinate

44°59'52.6"N 7°39'42.4"E

Descrizione

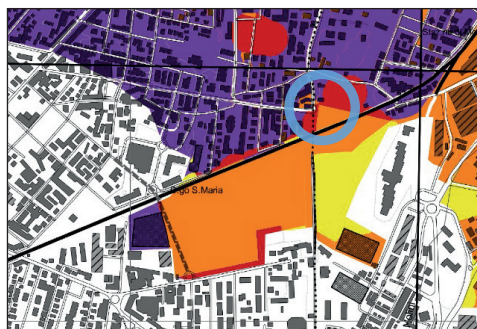
In situazioni di precipitazioni intense la strada si allaga a causa della scarsa ricettività dell'impianto fognario.

Osservazioni di monitoraggio

- Verificare la transitabilità della strada e la situazione dell'allagamento negli spazi circostanti;
- In caso di allagamenti informare tempestivamente la SOC per l'attuazione di eventuali misure di limitazione o interdizione al transito e di intervento.

Raccomandazioni di prudenza

- Prestare attenzione perché l'area è considerata a Rischio Molto Elevato (campitura viola);
- Porsi in un punto in sicurezza per effettuare l'osservazione.



**Carta del Rischio alluvione
Tavola 173 NE**

Direttiva 2007/60 CE - D.Lgs 49/2010



PUNTI DI MONITORAGGIO E SORVEGLIANZA IN SITUAZIONI DI ALLERTA METEO

04. VIA BUFFA, CANALE LAIRA

Localizzazione

Via Buffa

Coordinate

44°59'04.8"N 7°39'03.9"E

Descrizione

In caso di precipitazioni intense o prolungate in prossimità degli imbocchi tombinati il canale Laira rigurgita e allaga la strada e gli edifici adiacenti.

Osservazioni di monitoraggio

- Verificare il livello del corso d'acqua lungo tutto il tratto che costeggia la strada;
- In caso di allagamenti informare tempestivamente la **SOC** per l'attuazione di eventuali misure di interdizione e di intervento.

Raccomandazioni di prudenza

- Porsi in un punto in sicurezza per effettuare l'osservazione;
- Massima attenzione al posizionamento dell'auto in sosta perché la strada è trafficata.



Carta del Rischio alluvione Tavola 173 NE

Direttiva 2007/60 CE - D.Lgs 49/2010



05. SOTTOPASSO DI VIA BRESCIA

Localizzazione

Via Brescia

Coordinate

44°59'07.4"N 7°38'25.0"E

Descrizione

In caso di precipitazioni intense o prolungate il sottopasso può allagarsi e comprometterne la transitabilità.

Osservazioni di monitoraggio

- Informare gli automobilisti dell'eventuale allagamento del sottopasso;
- In caso di allagamento informare tempestivamente la **SOC** per l'attuazione di eventuali misure di limitazione o interdizione al transito e di ripristino.

Raccomandazioni di prudenza

- Porsi in un punto in sicurezza per effettuare l'osservazione;
- Massima attenzione al posizionamento dell'auto in sosta perché la strada è trafficata.



Carta del Rischio alluvione Tavola 173 NE

Direttiva 2007/60 CE - D.Lgs 49/2010



PUNTI DI MONITORAGGIO E SORVEGLIANZA IN SITUAZIONI DI ALLERTA METEO

06. VIA SCARRONE, FERROVIA

Localizzazione

Via Scarrone

Coordinate

44°59'03.0"N 7°37'48.0"E

Descrizione

In caso di precipitazioni intense o prolungate la strada sterrata che costeggia la ferrovia si allaga creando problemi alle abitazioni vicine.

Osservazioni di monitoraggio

- Verificare lo stato di allagamento della strada e l'eventuale interessamento delle abitazioni vicine;
- In caso di allagamento informare tempestivamente la SOC per l'attuazione di eventuali misure di limitazione o interdizione al transito e di ripristino.

Raccomandazioni di prudenza

- Porsi in un punto in sicurezza per effettuare l'osservazione.



**Carta del Rischio alluvione
Tavola 173 NE**

Direttiva 2007/60 CE - D.Lgs 49/2010



07. SOTTOPASSO DI STRADA DEBOUCHÈ, MONDOJUVE

Localizzazione

Strada Debouchè, in prossimità Mondojuve

Coordinate

44°59'09.5"N 7°37'10.1"E

Descrizione

In caso di precipitazioni intense o prolungate il sottopasso potrebbe allagarsi.

Osservazioni di monitoraggio

- Verificare la funzionalità dei semafori su entrambe le direzioni;
- Verificare se il sottopasso risulta allagato;
- In caso di allagamenti informare tempestivamente la SOC per l'attuazione di eventuali misure di limitazione o interdizione al transito e di ripristino.

Raccomandazioni di prudenza

- Porsi in un punto in sicurezza per effettuare l'osservazione;
- Massima attenzione al posizionamento dell'auto in sosta perché la strada è molto trafficata.



**Carta del Rischio alluvione
Tavola 173 NE**

Direttiva 2007/60 CE - D.Lgs 49/2010



PUNTI DI MONITORAGGIO E SORVEGLIANZA IN SITUAZIONI DI ALLERTA METEO

08. VIALE TORINO, STUPINIGI

Localizzazione

Viale Torino, Stupinigi

Coordinate

44°59'52.7"N 7°36'27.1"E

Descrizione

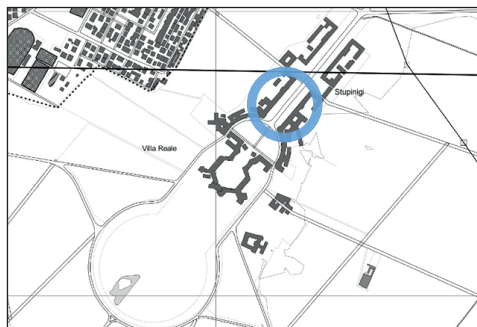
In caso di precipitazioni temporalesche intense e vento forte potrebbero spezzarsi i rami degli alberi del viale e della viabilità circostante la *Palazzina di Caccia*.

Osservazioni di monitoraggio

- In caso di allagamenti informare tempestivamente la **SOC** per l'attuazione di eventuali misure di limitazione o interdizione al transito e di ripristino.

Raccomandazioni di prudenza

- Utilizzare il caschetto;
- Porsi in un punto in sicurezza per effettuare l'osservazione;
- Massima attenzione al posizionamento dell'auto in sosta perché la strada è molto trafficata.



**Carta del Rischio alluvione
Tavola 173 NE**

Direttiva 2007/60 CE - D.Lgs 49/2010



09. SOTTOPASSO DOCKS, TANGENZIALE

Localizzazione

Via XXV Aprile, prossimità centro commerciale Docks

Coordinate

45°00'05.9"N 7°37'24.1"E

Descrizione

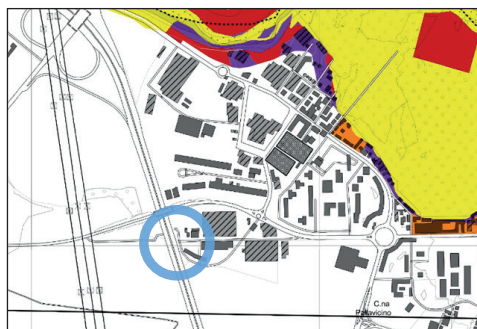
In caso di precipitazioni intense e prolungate il sottopasso, che risulta interdetto al transito e dotato di sbarra con lucchetto, potrebbe allagarsi.

Osservazioni di monitoraggio

- Verificare la presenza d'acqua all'interno del sottopasso;
- In caso di allagamenti informare tempestivamente la **SOC** per l'attuazione di eventuali provvedimenti di competenza.

Raccomandazioni di prudenza

- Porsi in un punto in sicurezza per effettuare l'osservazione.



**Carta del Rischio alluvione
Tavola 155 SE**

Direttiva 2007/60 CE - D.Lgs 49/2010



PUNTI DI MONITORAGGIO E SORVEGLIANZA IN SITUAZIONI DI ALLERTA METEO

10. PONTE DI VIALE EUROPA

Localizzazione

Viale Europa, ponte sul torrente Sangone

Coordinate

45°00'26.9"N 7°39'00.9"E

Descrizione

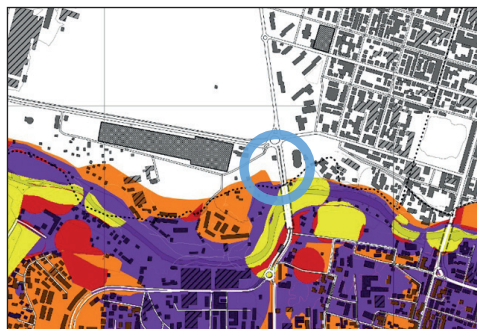
In caso di piena del torrente Sangone il ponte di Viale Europa è un ottimo punto di osservazione per verificare il livello dell'acqua.

Osservazioni di monitoraggio

- Verificare il livello del torrente Sangone;
- Verificare l'interferenza della condotta di scarico dell'acqua proveniente dal territorio di Torino con il livello del torrente Sangone;
- In caso di situazioni anomale informare tempestivamente la SOC per l'attuazione di eventuali provvedimenti di competenza.

Raccomandazioni di prudenza

- Porsi in un punto in sicurezza per effettuare l'osservazione;
- Massima attenzione al posizionamento dell'auto in sosta perché la strada è molto trafficata.



Carta del Rischio alluvione Tavola 155 SE

Direttiva 2007/60 CE - D.Lgs 49/2010



11. PASSERELLA PEDONALE AREA BOSCHETTO

Localizzazione

Passerella pedonale all'interno del parco pubblico Boschetto

Coordinate

45°00'33.8"N 7°38'06.0"E

Descrizione

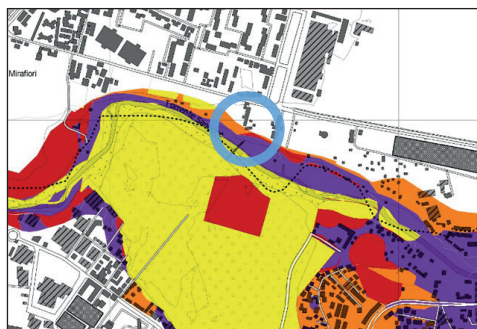
In caso di piena del torrente Sangone la passerella pedonale è un ottimo punto di osservazione per verificare il livello dell'acqua.

Osservazioni di monitoraggio

- Verificare il livello del torrente Sangone;
- Verificare la presenza di materiale flottante che potrebbe ostruire il passaggio dell'acqua sotto la passerella;
- In caso di situazioni anomale informare tempestivamente la SOC per l'attuazione di eventuali provvedimenti di competenza.

Raccomandazioni di prudenza

- Attenzione perché la piena potrebbe aggirare il ponte;
- Porsi in un punto in sicurezza per effettuare l'osservazione;
- Non attraversare la passerella con l'automobile.



Carta del Rischio alluvione Tavola 155 SE

Direttiva 2007/60 CE - D.Lgs 49/2010

