

GESTIONE AREE DI EMERGENZA

27. VIA PATERI - PARCHEGGIO CIMITERO

**Localizzazione**

Via Pateri

(coord.: 44°59'25.9"N 7°38'55.8"E).

Descrizione

Parcheggio prossimo all'ingresso del Cimitero di Nichelino.

Superficie

Il parcheggio più grande misura 3.800 mq circa a cui sommare le superfici degli altri due parcheggi che confinano con il Cimitero, rispettivamente pari a 3.500 e 1.200 mq circa. Sia a Ovest che a Est del parcheggio più grande esistono due aree libere (a uso agricolo) che possono servire per eventuali ampliamenti delle aree di ammassamento che misurano rispettivamente 42.000 e 30.000 mq circa.

Fondo

Asfaltato e pianeggiante.

Accessibilità

Consentita anche ai mezzi pesanti, con possibilità di manovra e di stoccaggio *containers*.

Collegamenti viari

Attraverso Via Pateri, Strada Carpice e SP 20 risulta direttamente collegata all'uscita 'Statale 20' della Tangenziale Sud di Torino e quindi alla A4, alla A21 e alla A32.

Illuminazione

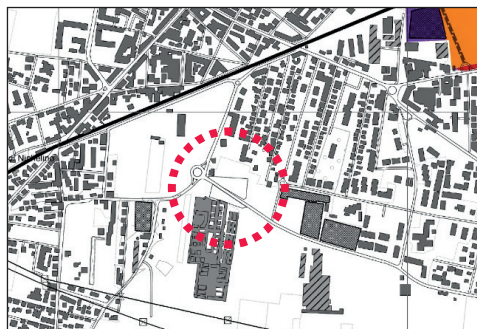
Impianto pubblico.

Allaccio sottoservizi

Acqua, elettricità, gas, fogna.

Utilizzabilità

Le condizioni di sicurezza e l'utilizzabilità delle aree devono essere valutate caso per caso sulla base dello scenario di rischio in corso.


**Carta del Rischio alluvione
Tavola 173 NE**

Direttiva 2007/60 CE - D.Lgs 49/2010



R1 moderato



R3 elevato



R2 medio



R4 molto elevato



**AREA DI AMMASSAMENTO
SOCCORRITORI E RISORSE**

GESTIONE AREE DI EMERGENZA

28. VIA PRALI



Localizzazione

Via Prali

(coord.: 44°59'23.2"N 7°38'44.6"E).

Descrizione

Campo di calcio in terra battuta.

Superficie

L'area misura circa 4.000 mq. Le aree libere presenti a Nord andrebbero a raccordarsi con l'area di ammassamento n. 27 di Via Pateri, costituendo un'unica area di protezione civile.

Fondo

Terra battuta.

Accessibilità

Consentita anche ai mezzi pesanti, con limitate possibilità di manovra e di stoccaggio *containers*.

Collegamenti viari

Attraverso Via Pateri, Strada Carpice e SP. 20 risulta direttamente collegata all'uscita 'Statale 20' della Tangenziale Sud di Torino e quindi alla A4, alla A21 e alla A32.

Illuminazione

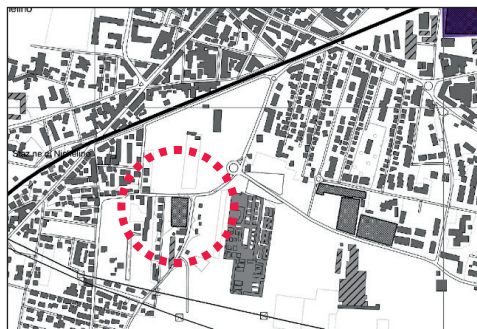
Impianto pubblico.

Allaccio sottoservizi

Acqua, elettricità, gas, fogna.

Utilizzabilità

Le condizioni di sicurezza e l'utilizzabilità delle aree devono essere valutate caso per caso sulla base dello scenario di rischio in corso.



Carta del Rischio alluvione Tavola 173 NE

Direttiva 2007/60 CE - D.Lgs 49/2010

 R1 moderato	 R3 elevato
 R2 medio	 R4 molto elevato



**AREA DI AMMASSAMENTO
SOCCORRITORI E RISORSE**

GESTIONE AREE DI EMERGENZA

29. VIA ENRICO BERLINGUER



Localizzazione

Via Enrico Berlinguer
(coord.: 44°59'42.1"N 7°37'53.1"E).

Descrizione

Campi di calcio in terra battuta adiacenti ai giardini pubblici e al parcheggio di Via Berlinguer.

Superficie

L'area recintata con i due campi di calcio misura complessivamente oltre 8.500 mq mentre il parcheggio supera i 5.000 mq.

Fondo

Campi di calcio in terra battuta, parcheggio in asfalto, pianeggiante.

Accessibilità

Consentita anche ai mezzi pesanti, con limitate possibilità di manovra e di stoccaggio containers.

Collegamenti viari

Attraverso Via Enrico Berlinguer, Via Pietro Nenni, Via Debouchè risulta collegata all'uscita 'Debouchè' della Tangenziale Sud di Torino e quindi alla A4, alla A21 e alla A32.

Illuminazione

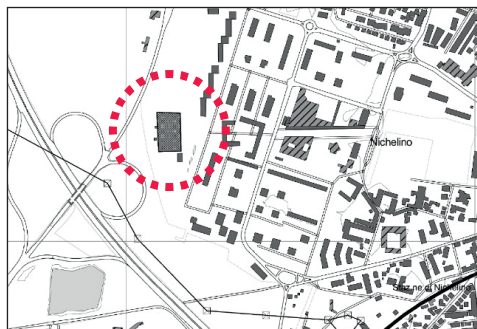
Impianto pubblico.

Allaccio sottoservizi

Acqua, elettricità, gas, fogna.

Utilizzabilità

Le condizioni di sicurezza e l'utilizzabilità delle aree devono essere valutate caso per caso sulla base dello scenario di rischio in corso.



Carta del Rischio alluvione Tavola 173 NE

Direttiva 2007/60 CE - D.Lgs 49/2010

 R1 moderato	 R3 elevato
 R2 medio	 R4 molto elevato



**AREA DI AMMASSAMENTO
SOCCORRITORI E RISORSE**

GESTIONE AREE DI EMERGENZA

30.

VIA PRUNOTTO

COMPLESSO SPORTIVO FERRINI



Localizzazione

Via Prunotto
(coord.: 44°59'59.8"N 7°38'20.9"E).

Descrizione

Campi di calcio in terra battuta con gradinate per spettatori e impianto di illuminazione per gare in notturna e parcheggio auto a Nord del complesso sportivo. A Nord l'area confina con un giardino pubblico che si affaccia su Via XXV Aprile.

Superficie

I due campi di calcio misurano 7.300 e 5.300 mq circa. L'area libera a Nord è di circa 2.000 mq, mentre quella posta a Sud misura circa 1.100 mq. Il parcheggio è pari a circa 2.000 mq.

Fondo

Campi di calcio in terra battuta, parcheggio in asfalto, pianeggiante.

Accessibilità

Consentita anche ai mezzi pesanti, con possibilità di manovra e di stoccaggio containers.

Collegamenti viari

Attraverso Via Prunotto, Via XXV Aprile, Via Cacciatori risulta collegata all'uscita 'Stupinigi' della Tangenziale Sud di Torino e quindi alla A4, alla A21 e alla A32.

Illuminazione

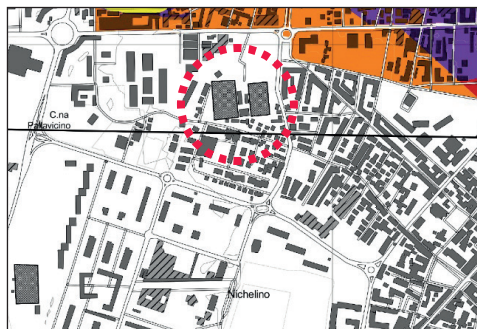
Impianto pubblico.

Allaccio sottoservizi

Acqua, elettricità, gas, fogna.

Utilizzabilità

Le condizioni di sicurezza e l'utilizzabilità delle aree devono essere valutate caso per caso sulla base dello scenario di rischio in corso.



Carta del Rischio alluvione

Tavola 173 NE

Direttiva 2007/60 CE - D.Lgs 49/2010

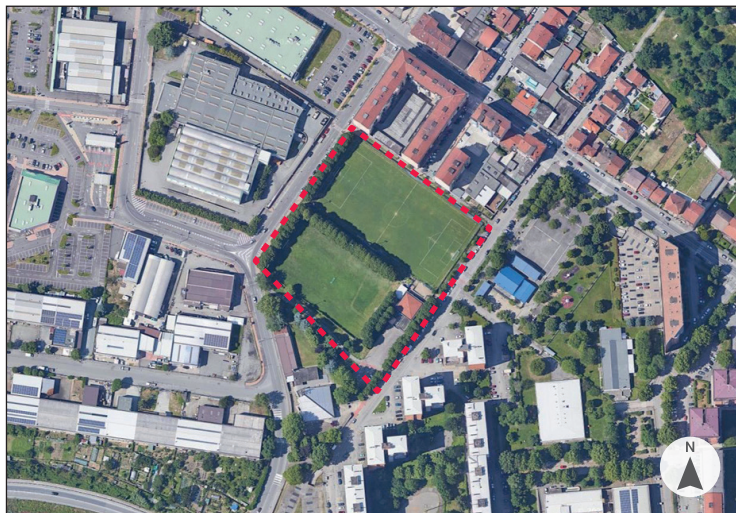
	R1 moderato		R3 elevato
	R2 medio		R4 molto elevato



**AREA DI AMMASSAMENTO
SOCCORRITORI E RISORSE**

GESTIONE AREE DI EMERGENZA

31. VIA PRACAVALLO



Localizzazione

Via Pracavallo
(coord.: 45°00'15.5"N 7°37'42.6"E).

Descrizione

Campi di calcio in terra battuta con impianto di illuminazione per gare in notturna e parcheggio auto a Sud-Est del complesso sportivo.

Superficie

I due campi di calcio misurano 6.100 e 3.700 mq circa. Il parcheggio è pari a circa 900 mq.

Fondo

Campi di calcio in terra battuta, parcheggio in asfalto, pianeggiante.

Accessibilità

Consentita anche ai mezzi pesanti, con limitate possibilità di manovra e di stoccaggio containers.

Collegamenti viari

Attraverso Via XXV Aprile, Viale Torino risulta collegata all'uscita 'Stupinigi' della Tangenziale Sud di Torino e quindi alla A4, alla A21 e alla A32.

Illuminazione

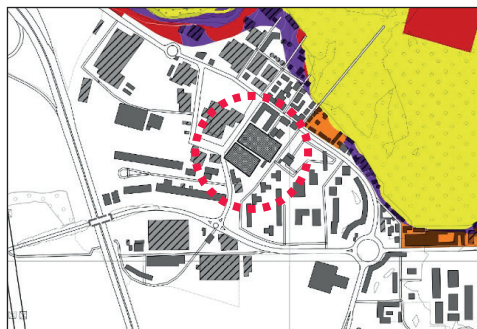
Impianto pubblico.

Allaccio sottoservizi

Acqua, elettricità, gas, fogna.

Utilizzabilità

Le condizioni di sicurezza e l'utilizzabilità delle aree devono essere valutate caso per caso sulla base dello scenario di rischio in corso.



Carta del Rischio alluvione Tavola 155 SE

Direttiva 2007/60 CE - D.Lgs 49/2010

 R1 moderato	 R3 elevato
 R2 medio	 R4 molto elevato



**AREA DI AMMASSAMENTO
SOCCORRITORI E RISORSE**