

## PROCEDURE OPERATIVE

# MODELLO ORGANIZZATIVO

### FASE OPERATIVA DI ATTENZIONE NUCLEO DI PRIMA ATTIVAZIONE - NPA

Il NPA, viene attivato dal RO, ed è costituito da quei Settori ai quali viene richiesta l'iniziale risposta a un'emergenza che dovesse insorgere nell'arco delle ventiquattro ore, supportati dal Volontariato comunale di Nichelino, e all'occorrenza progressivamente integrate dal contributo delle altre Aree comunali, comunque preallertate sulla base della situazione in corso, ed è così composto:

FS 1. Unità di Coordinamento, Tecnica e di Valutazione - Referente Operativo - RO;

FS 3. Volontariato, Telecomunicazioni d'Emergenza;

FS 4. Logistica;

FS 5. Servizi Essenziali, Monitoraggio e Censimento Danni;

FS 6. Strutture Operative, Accessibilità e Mobilità, Presidi Territoriali;

In situazioni di allerta e/o emergenza in atto è necessario **dare priorità alle attività di protezione civile** rispetto a quelle ordinarie condotte dai vari Uffici delle Aree comunali. Inoltre, durante gli orari d'ufficio, gli assegnatari delle FS attivate saranno supportati dal personale dipendente in servizio presso le Aree di loro appartenenza.

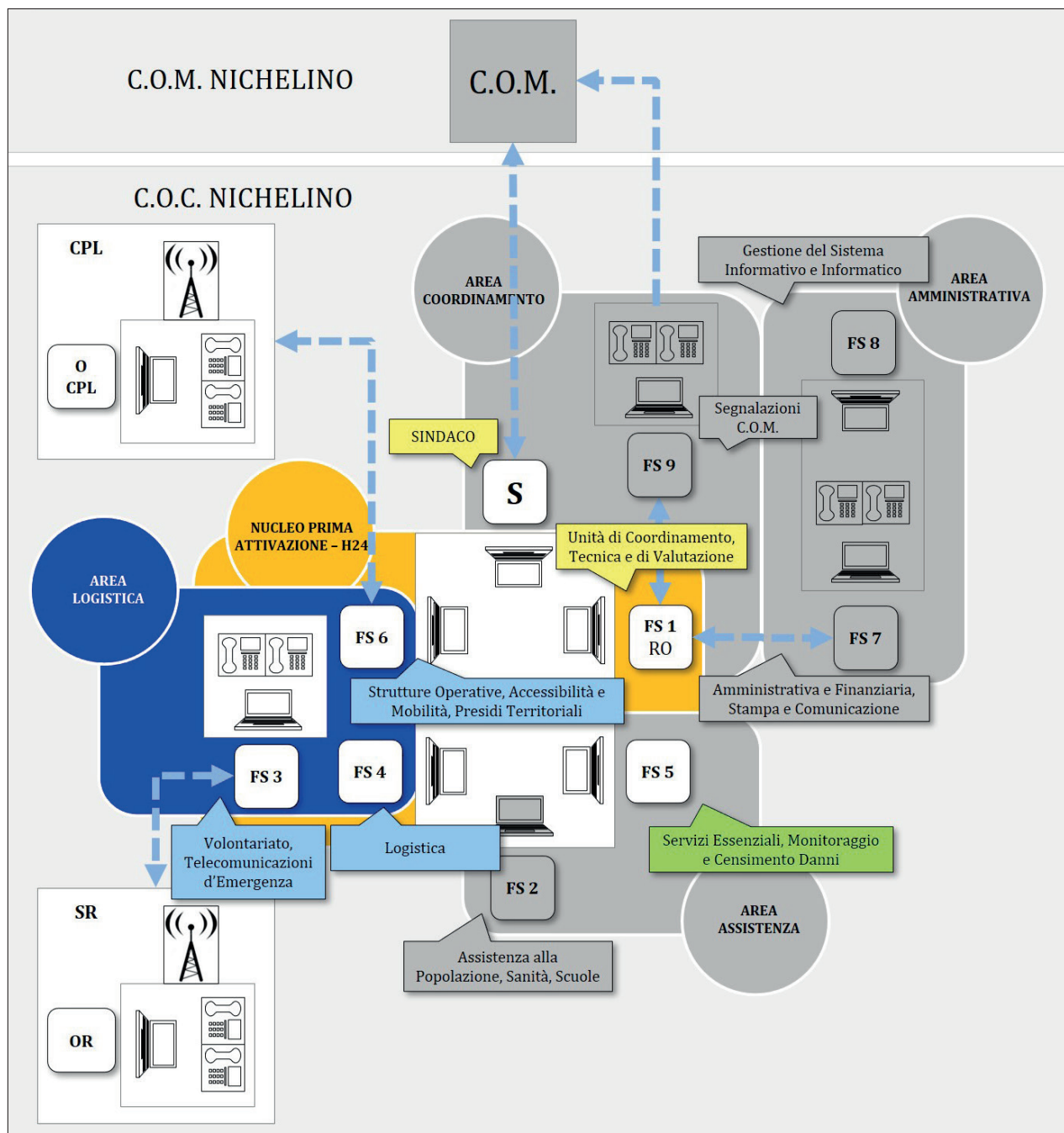
In alcuni casi, in aggiunta all'attivazione del NPA, potrà essere richiesta l'attivazione della Funzione di Supporto

**FS 2. Assistenza alla Popolazione, Sanità, Scuole.**

La presente scheda procedurale potrebbe risultare suscettibile di aggiornamento in caso di modifica del Modello Organizzativo.

## Configurazione della Sala Operativa Comunale del C.O.C. di Nichelino nella Fase Operativa di ATTENZIONE

(In grigio le strutture non attive)



<b>COC</b>	Centro Operativo Comunale
<b>COM</b>	Centro Operativo Misto
<b>CPL</b>	Centrale Operativa Polizia Locale
<b>OCPL</b>	Operatore Centrale Operativa
<b>SR</b>	Sala Radio
<b>OR</b>	Operatore Radio
<b>NPA H24</b>	Nucleo di Prima Attivazione
<b>S</b>	Sindaco

<b>FS</b>	Funzione di Supporto
<b>FS 1.</b>	Unità di Coordinamento, Tecnica e di Valutazione - RO;
<b>FS 2.</b>	Assistenza alla Popolazione, Sanità, Scuole;
<b>FS 3.</b>	Volontariato, Telecomunicazioni d'Emergenza;
<b>FS 4.</b>	Logistica, Assistenza Veterinaria;
<b>FS 5.</b>	Servizi Essenziali, Monitoraggio e Censimento Danni;
<b>FS 6.</b>	Strutture Operative, Accessibilità e Mobilità, Presidi Territoriali;
<b>FS 7.</b>	Amministrativa e Finanziaria, Stampa e Comunicazione;
<b>FS 8.</b>	Gestione del Sistema Informativo e Informatico;
<b>FS 9.</b>	Segnalazioni COM

## FASE OPERATIVA DI PREALLARME

### UNITÀ DI CRISI COMUNALE - UCC

L'UCC, il CCPC si avvale dell'UCC, quale supporto tecnico alle decisioni, per l'espletamento dei compiti di direzione unitaria e coordinamento degli interventi necessari per fronteggiare eventi che richiedono una risposta organizzativa e gestionale comunale compatibile con i beni e le risorse strumentali, finanziarie e umane disponibili.

L'UCC provvede con continuità, al verificarsi delle situazioni di emergenza, all'attivazione e alla direzione dei primi soccorsi alla popolazione e degli interventi urgenti necessari a fronteggiare le emergenze.

La composizione dell'UCC è la seguente:

- **Sindaco**, di persona o tramite suo rappresentante, che la presiede;
- **Segretario Generale**, di persona o tramite suo rappresentante;
- \_\_\_\_\_ di persona o tramite suo rappresentante;
- \_\_\_\_\_ di persona o tramite suo rappresentante;
- \_\_\_\_\_ di persona o tramite suo rappresentante;
- \_\_\_\_\_ di persona o tramite suo rappresentante;
- \_\_\_\_\_ di persona o tramite suo rappresentante;

## FASE OPERATIVA DI PREALLARME

### SALA OPERATIVA COMUNALE - SOC

La **SOC**, in situazioni di emergenza, la **SOC**, è l'insieme di persone che opera con l'**UCC** a supporto del **Sindaco** per la direzione dei servizi di emergenza che insistono sul territorio del Comune, nonché per il coordinamento dei servizi di soccorso e di assistenza alle popolazioni colpite provvedendo agli interventi necessari. Costituisce un presidio permanente e continuativo durante l'emergenza e mantiene il collegamento con la rete di comunicazione delle strutture sovraordinate di protezione civile.

La composizione della **SOC** può essere progressiva, ossia vengono attivate le **Funzioni di Supporto** ritenute necessarie per la gestione di quella particolare situazione di emergenza, ed è la seguente:

FS 1. Unità di Coordinamento, Tecnica e di Valutazione - RO;

---

FS 2. Assistenza alla Popolazione, Sanità, Scuole;

---

FS 3. Volontariato, Telecomunicazioni d'Emergenza;

---

FS 4. Logistica;

---

FS 5. Servizi Essenziali, Monitoraggio e Censimento Danni;

---

FS 6. Strutture Operative, Accessibilità e Mobilità, Presidi Territoriali;

---

FS 7. Amministrativa e Finanziaria, Stampa e Comunicazione;

---

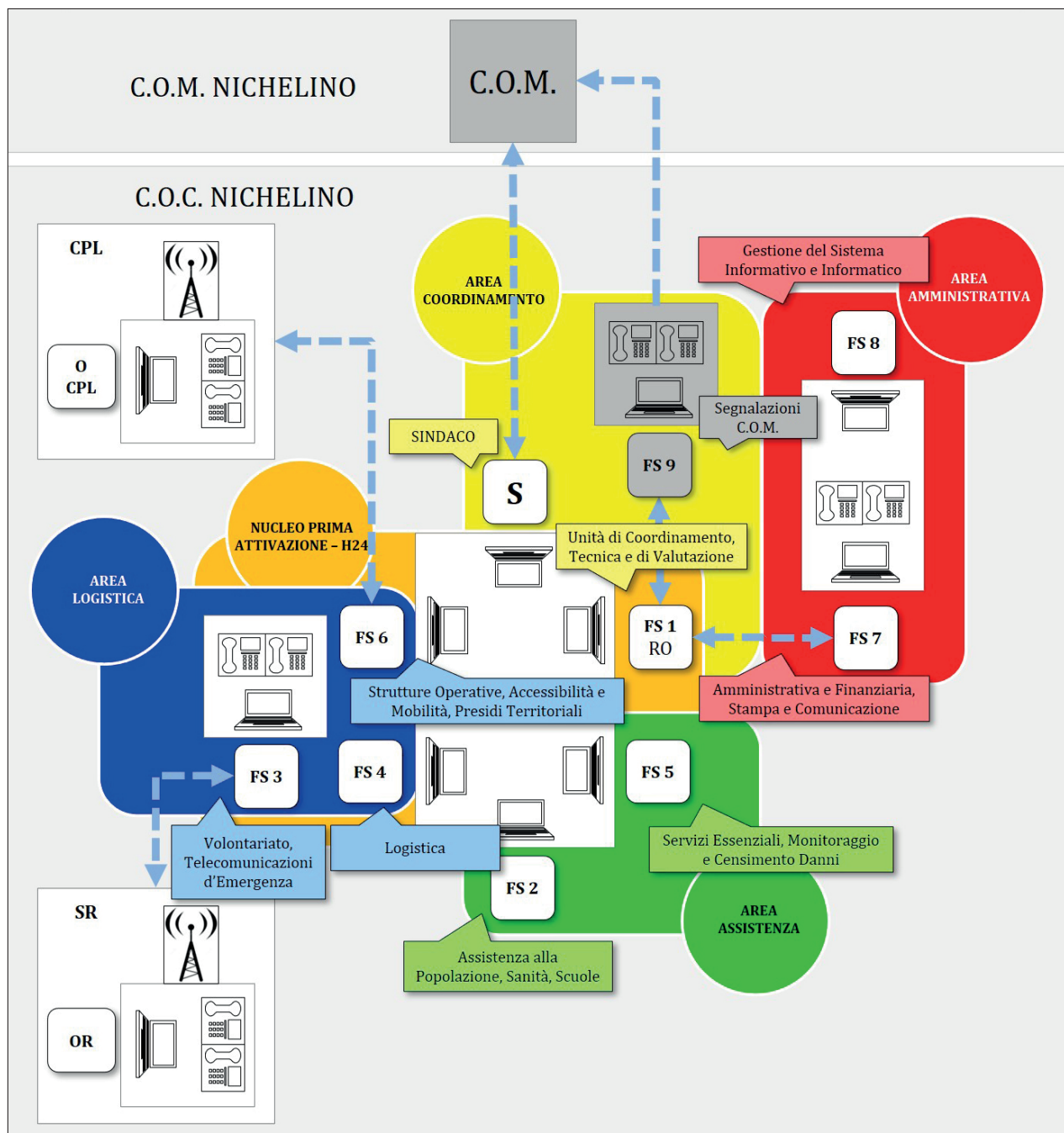
FS 8. Gestione del Sistema Informativo e Informatico;

---

In situazioni di allerta e/o emergenza in atto è necessario **dare priorità alle attività di protezione civile** rispetto a quelle ordinarie condotte dai vari Uffici delle Aree comunali. Inoltre, durante gli orari d'ufficio, gli assegnatari delle **FS** attivate saranno supportati dal personale dipendente in servizio presso le Aree di loro appartenenza. La presente scheda procedurale potrebbe risultare suscettibile di aggiornamento in caso di modifica del Modello Organizzativo.

## Configurazione della Sala Operativa Comunale del C.O.C. di Nichelino nella Fase Operativa di PREALLARME

(In grigio le strutture non attive)



<b>COC</b>	Centro Operativo Comunale
<b>COM</b>	Centro Operativo Misto
<b>CPL</b>	Centrale Operativa Polizia Locale
<b>OCPL</b>	Operatore Centrale Operativa
<b>SR</b>	Sala Radio
<b>OR</b>	Operatore Radio
<b>NPA H24</b>	Nucleo di Prima Attivazione
<b>S</b>	Sindaco

<b>FS</b>	Funzione di Supporto
<b>FS 1.</b>	Unità di Coordinamento, Tecnica e di Valutazione - RO;
<b>FS 2.</b>	Assistenza alla Popolazione, Sanità, Scuole;
<b>FS 3.</b>	Volontariato, Telecomunicazioni d'Emergenza;
<b>FS 4.</b>	Logistica, Assistenza Veterinaria;
<b>FS 5.</b>	Servizi Essenziali, Monitoraggio e Censimento Danni;
<b>FS 6.</b>	Strutture Operative, Accessibilità e Mobilità, Presidi Territoriali;
<b>FS 7.</b>	Amministrativa e Finanziaria, Stampa e Comunicazione;
<b>FS 8.</b>	Gestione del Sistema Informativo e Informatico;
<b>FS 9.</b>	Segnalazioni COM

## FASE OPERATIVA DI ALLARME UNITÀ DI CRISI COMUNALE - UCC

Il Comune cura l'attuazione del piano di emergenza e provvede con continuità:

- 1** all'adozione di tutti i provvedimenti necessari ad assicurare i primi soccorsi in ambito comunale;
- 2** ad assicurare la prontezza operativa e di risposta al verificarsi dell'emergenza;
- 3** all'attivazione e alla direzione dei primi soccorsi alla popolazione e degli interventi urgenti necessari a fronteggiare le emergenze;
- 4** alla vigilanza sull'attuazione da parte delle strutture locali di protezione civile dei servizi urgenti;
- 5** all'impiego del volontariato a livello comunale o di ambito;

e, pertanto:

il CCPC si avvale dell'UCC quale supporto tecnico alle decisioni, per l'espletamento dei compiti di direzione unitaria e coordinamento degli interventi necessari per fronteggiare eventi che richiedono una risposta organizzativa e gestionale comunale compatibile con i beni e le risorse strumentali, finanziarie e umane disponibili.

L'UCC provvede con continuità, al verificarsi delle situazioni di emergenza, all'attivazione e alla direzione dei primi soccorsi alla popolazione e degli interventi urgenti necessari a fronteggiare le emergenze.

La composizione dell'UCC è la seguente:

- **Sindaco**, di persona o tramite suo rappresentante, che la presiede;
- **Segretario Generale**, di persona o tramite suo rappresentante;
- \_\_\_\_\_ di persona o tramite suo rappresentante;
- \_\_\_\_\_ di persona o tramite suo rappresentante;
- \_\_\_\_\_ di persona o tramite suo rappresentante;
- \_\_\_\_\_ di persona o tramite suo rappresentante;
- \_\_\_\_\_ di persona o tramite suo rappresentante;

## FASE OPERATIVA DI ALLARME

### SALA OPERATIVA COMUNALE - SOC

La **SOC**, in situazioni di emergenza, la **SOC**, è l'insieme di persone che opera con l'**UCC** a supporto del **Sindaco** per la direzione dei servizi di emergenza che insistono sul territorio del Comune, nonché per il coordinamento dei servizi di soccorso e di assistenza alle popolazioni colpite provvedendo agli interventi necessari. Costituisce un presidio permanente e continuativo durante l'emergenza e mantiene il collegamento con la rete di comunicazione delle strutture sovraordinate di protezione civile.

La **SOC** ha anche funzione di raccordo con il **Centro Operativo Misto - COM** di Nichelino, localizzato nella medesima sede.

La composizione della **SOC** può essere progressiva, ossia vengono attivate le **Funzioni di Supporto** ritenute necessarie per la gestione di quella particolare situazione di emergenza, ed è la seguente:

FS 1. Unità di Coordinamento, Tecnica e di Valutazione - RO;

---

FS 2. Assistenza alla Popolazione, Sanità, Scuole;

---

FS 3. Volontariato, Telecomunicazioni d'Emergenza;

---

FS 4. Logistica;

---

FS 5. Servizi Essenziali, Monitoraggio e Censimento Danni;

---

FS 6. Strutture Operative, Accessibilità e Mobilità, Presidi Territoriali;

---

FS 7. Amministrativa e Finanziaria, Stampa e Comunicazione;

---

FS 8. Gestione del Sistema Informativo e Informatico;

---

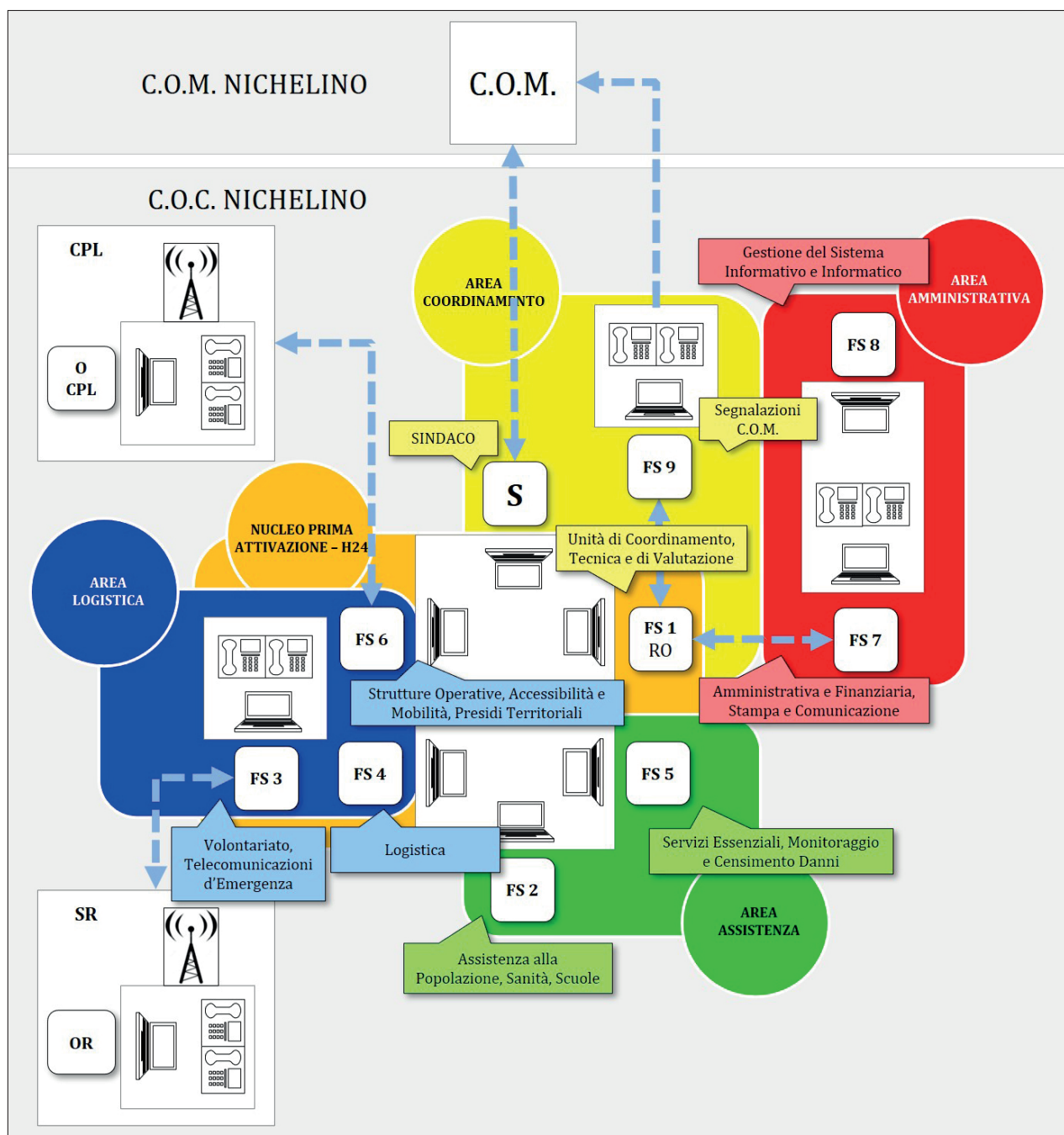
FS 9. Segnalazioni COM;

---

In situazioni di allerta e/o emergenza in atto è necessario **dare priorità alle attività di protezione civile** rispetto a quelle ordinarie condotte dai vari Uffici delle Aree comunali. Inoltre, durante gli orari d'ufficio, gli assegnatari delle **FS** attivate saranno supportati dal personale dipendente in servizio presso le Aree di loro appartenenza.

## Configurazione della Sala Operativa Comunale del C.O.C. di Nichelino nella Fase Operativa di ALLARME

(In grigio le strutture non attive)



<b>COC</b>	Centro Operativo Comunale
<b>COM</b>	Centro Operativo Misto
<b>CPL</b>	Centrale Operativa Polizia Locale
<b>OCPL</b>	Operatore Centrale Operativa
<b>SR</b>	Sala Radio
<b>OR</b>	Operatore Radio
<b>NPA H24</b>	Nucleo di Prima Attivazione
<b>S</b>	Sindaco

<b>FS</b>	Funzione di Supporto
-----------	----------------------

FS 1.	Unità di Coordinamento, Tecnica e di Valutazione - RO;
FS 2.	Assistenza alla Popolazione, Sanità, Scuole;
FS 3.	Volontariato, Telecomunicazioni d'Emergenza;
FS 4.	Logistica, Assistenza Veterinaria;
FS 5.	Servizi Essenziali, Monitoraggio e Censimento Danni;
FS 6.	Strutture Operative, Accessibilità e Mobilità, Presidi Territoriali;
FS 7.	Amministrativa e Finanziaria, Stampa e Comunicazione;
FS 8.	Gestione del Sistema Informativo e Informatico;
FS 9.	Segnalazioni COM